

NIGHT / SYSTEMS



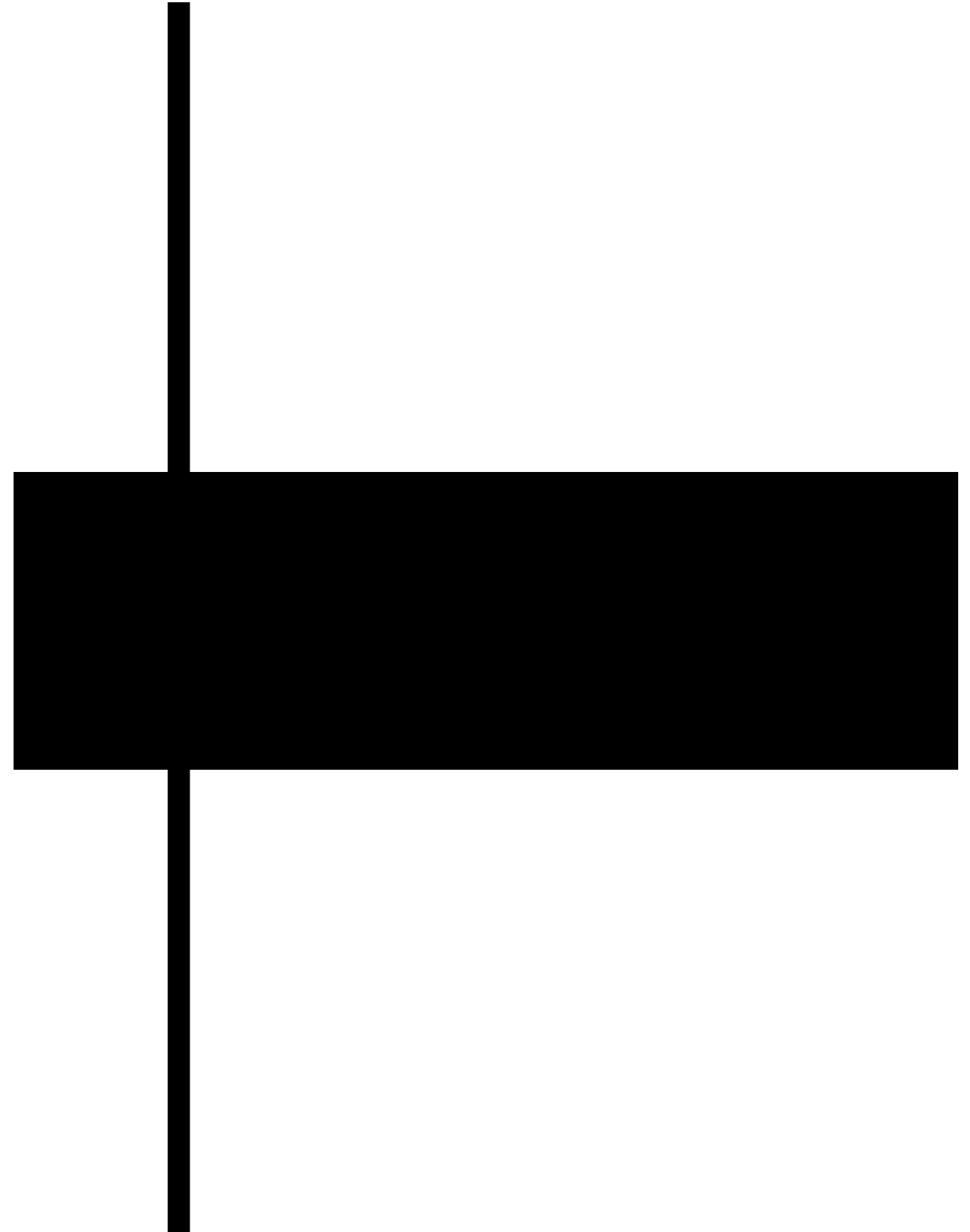
| | |
|-----------|-------------------------|
| - | - |
| 02 | Boutique Mast |
| - | - |
| 197 | STRUTTURE BOUTIQUE MAST |

| | |
|-----------|--|
| - | - |
| 14 | Storage |
| - | - |
| 64 | ACQUARIO |
| 62 | CASSETTIERA ISOLA |
| 48 | HUB |
| 156 | PIVOT |
| 158 | SHIFT |
| 80 | STORAGE - AIR |
| 84 | STORAGE - BATTENTE /HINGED |
| 68 | STORAGE - BOISERIE |
| 150 | STORAGE - CABINA ARMADIO /WALK-IN CLOSET |
| 144 | STORAGE - COMPLANARE /PULL-OUT SLIDING |
| 16 | STORAGE - DRESSING ROOM |
| 132 | STORAGE - SCORREVOLE /SLIDING |
| 160 | ORGANIZZARE LO SPAZIO /INTERIOR ORGANIZATION |
| 164 | ATTREZZATURA INTERNA /INTERNAL EQUIPMENT |
| 192 | MANIGLIE /HANDLES |
| 194 | STRUTTURE STORAGE /STORAGE STRUCTURES |
| 196 | ANTE STORAGE /STORAGE DOORS |

| | |
|------------|---|
| - | - |
| 198 | Finiture /Finishings |
| - | - |
| 198 | LEGNI /WOODS |
| 199 | COLORI /COLOURS |
| 200 | TESSUTI /FABRICS |
| 200 | ECOPELLE. ALCANTARA /ECO-LEATHER. ALCANTARA |
| 201 | CUOIO /SADDLE LEATHER |
| 201 | MARMI /MARBLES |

| | |
|------------|-------------------------------------|
| - | - |
| 202 | Dati tecnici /Technical data |
| - | - |

Boutique Mast





Boutique Mast

o6

Boutique Mast, leggera e aerea, con struttura ottone brunito e vani a giorno in essenza eucalip-
to.

Light and aerial, Boutique Mast features an burnished brass structure and eucalyptus open modules.



Boutique Mast

08



Boutique Mast, leggera e aerea, con struttura iron e vani a giorno in essenza pale moon con interni carta da zucchero. Elegante gabbia grafica caratterizzata da montanti metallici circolari a sezione ridotta su cui è possibile applicare specchiere e grandi mensole a sbalzo ad "ala di aliante", è una soluzione ad alto impatto estetico che nella zona notte diventa minimale cabina armadio e nella zona giorno contenitore aperto, piano scrittoio e capiente libreria.

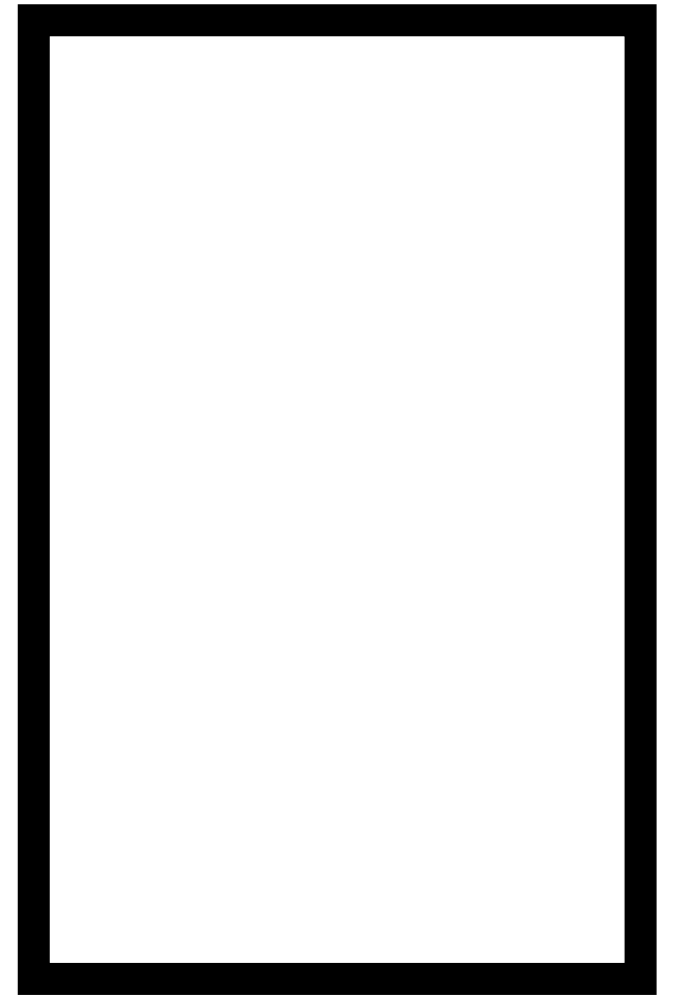
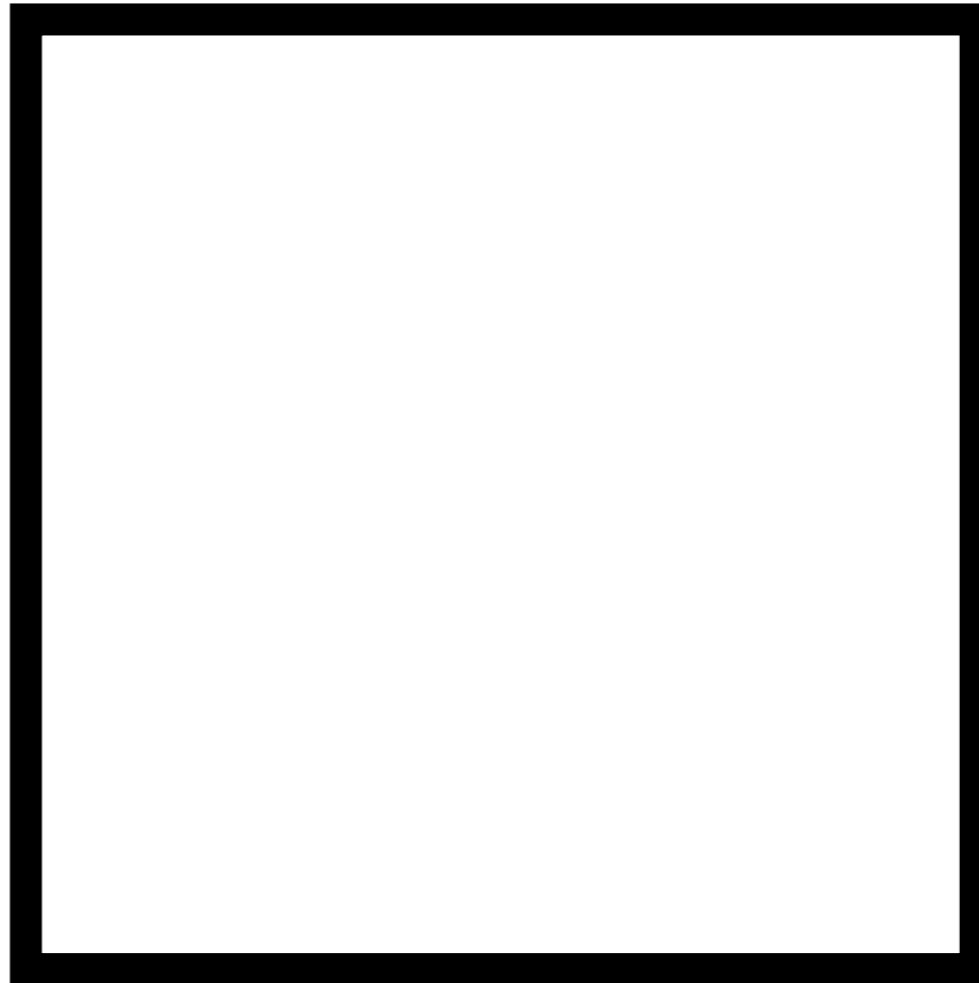
Light and aerial, Boutique Mast features an iron structure and pale moon open modules with carta da zucchero interiors. It is an elegant graphical cage characterized by thin circular metal uprights where to fit mirrors and large cantilevered "glider-wing" shelves - a strongly visual solution that, in the bedroom, becomes a minimal walk-in closet and, in the living area, an open container with a desk and a spacious bookcase.







Storage

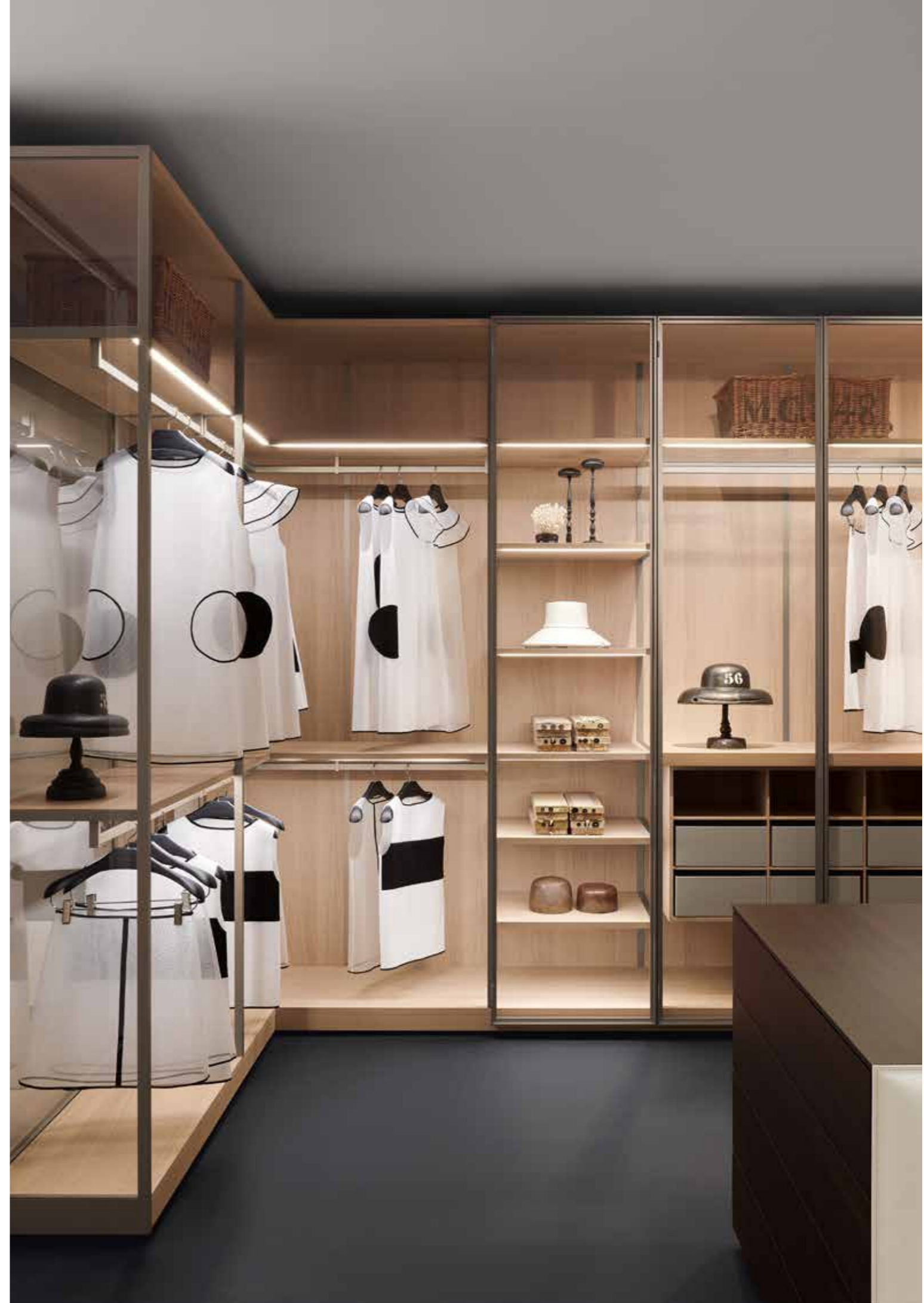


STORAGE - DRESSING ROOM,
HUB, CASSETTIERA ISOLA, ACQUARIO,
STORAGE - BOISERIE,
STORAGE - AIR,
STORAGE - BATTENTE /HINGED,
STORAGE - SCORREVOLE /SLIDING,
STORAGE - COMPLANARE /PULL-OUT SLIDING,
STORAGE - CABINA ARMADIO /WALK-IN CLOSET,
PIVOT, SHIFT.



Vero e proprio cuore della casa, l'ampia Dressing Room Storage alterna vani completamente trasparenti, aperti o racchiusi da ante in cristallo, con vani chiusi da fondali in ciliegio white, melamminico che riproduce la venatura del ciliegio stemperandone la colorazione rosacea con toni più neutri e passe-partout. Per la struttura e le parti in metallo è scelta la finitura cuvée, colore ricercato e prezioso che contribuisce ad alleggerire esteticamente la composizione.

As the real heart of the house, the spacious Storage Dressing Room mixes and matches completely transparent spaces, open or closed by glass doors, with units closed by ciliegio white back panels, a melamine finish that reproduces the grain of cherrywood but softens its rosy colour with more neutral and universal tones. The structure and the metal parts feature the cuvée finish, a refined and precious colour that contributes to making the composition look lighter.





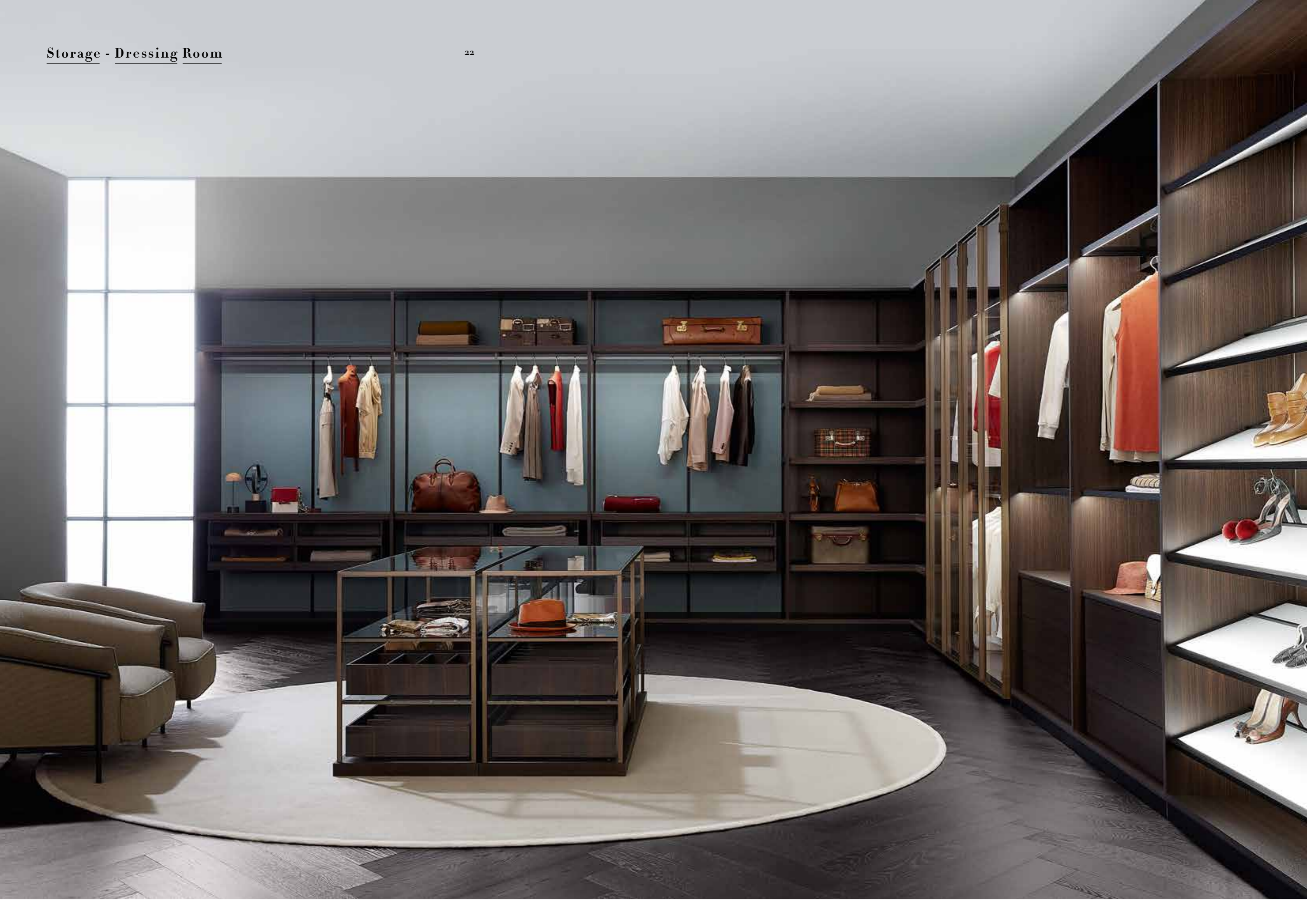
All'insegna della massima sperimentazione, il grande angolo trasparente in cristallo con struttura metallica nella finitura cuvée, realizzabile con schienale in cristallo oppure con fianchi interni in cristallo e schienale in melamminico ciliegio white.

A destra dettaglio della luce led integrata nel ripiano per un'illuminazione più omogenea a diffusa.

As the expression of maximum experimentation, the large clear glass corner with a metallic frame in cuvée finish can be designed with a glass back panel or with internal glass side panels and the back panel in ciliegio white melamine finish.

On the right, a detailed view of the led light embedded in the shelf, for a more uniform and diffused lighting solution.





Un interno dal gusto sofisticato, dove tonalità soft, ottenute intrecciando filati grigio e turchese, si mixano con un legno scuro riccamente venato: Storage punta sull'abbinamento tra attrezzature in melamminico eucalipto e pannelli a muro modulari rivestiti in tessuto azzurro. I ripiani in legno si alternano ai ripiani rivestiti in ecopelle, per appoggiare i capi più preziosi sfiorandoli con delicatezza.

An interior with a sophisticated flavour, where soft tones, obtained by interlacing turquoise and grey yarns, match the warmth of a richly grained wood: the Storage dressing room is characterized by fittings in the eucalipto melamine finish combined with the modular wall panels covered in light blue fabric. The wooden shelves alternate with the eco-leather covered shelves, on which to place the most precious pieces, caressing them delicately.





Il sistema Storage permette di creare infinite soluzioni mixando strutture a vista ed elementi chiusi. La soluzione ad angolo permette un utilizzo ottimale dello spazio. Moduli a giorno in mongoi, ante Iron in cristallo trasparente. The Storage system offers endless possibilities by combining open and closed modules. The completely accessible corner solution allows for the most efficient layouts and use of space. Open sections shown here in mongoi finish with transparent Iron framed doors.







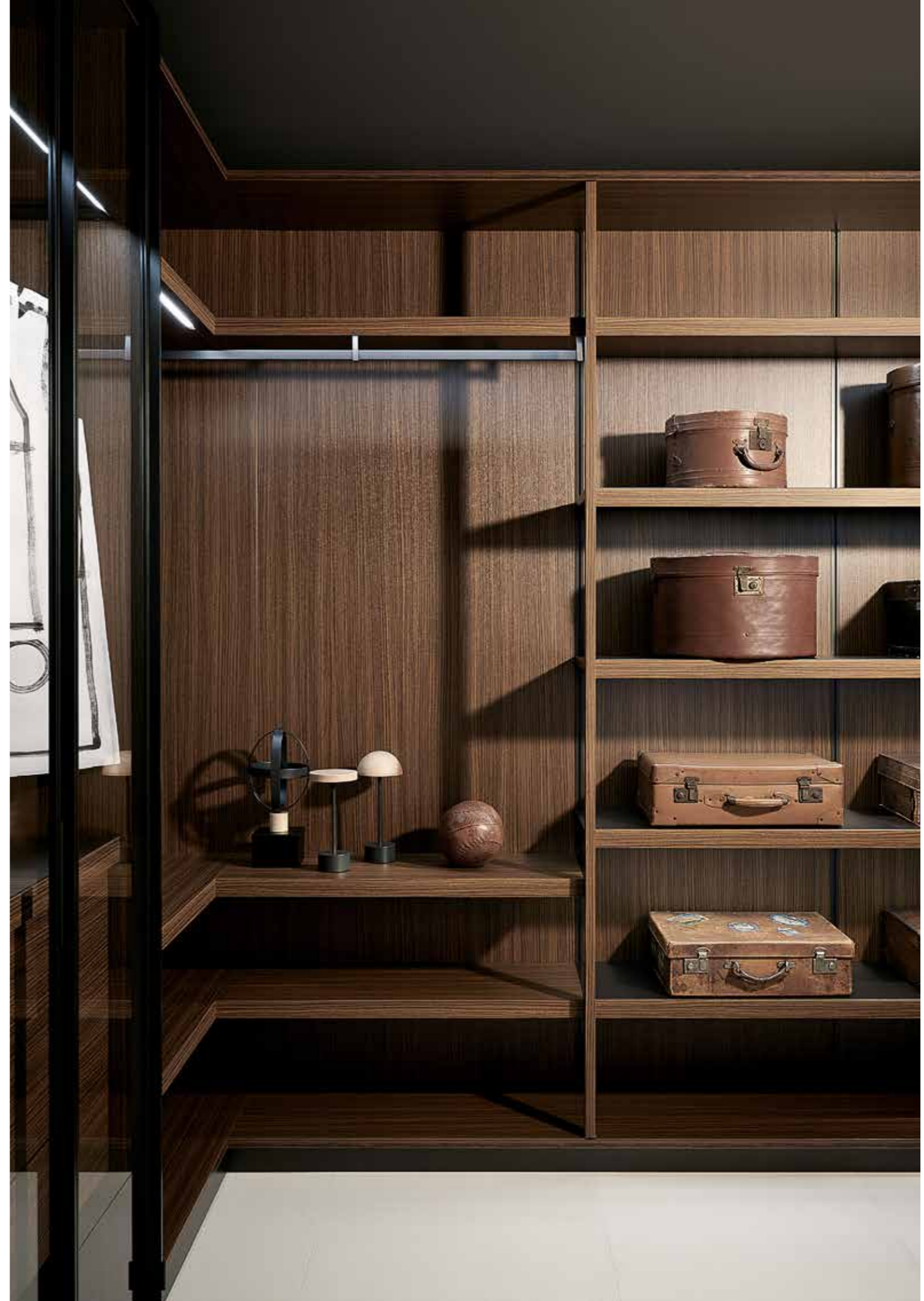
Le personalizzazioni interne e gli accessori rendono il dressing room pratico e ordinato. A destra ripiani inclinati luminosi porta scarpe. Sulla sinistra dettaglio del ripiano in cristallo inserito nel profilo in legno per lasciare intravedere il contenuto. Internal customized fittings and accessories make the dressing room practical and tidy. On the right, the inclining lighting shelves for shoes; on the left, a detail of the glass shelf enclosed by a wooden profile, only partially hiding its content.





Vera e propria stanza dedicata ai vestiti, il dressing di Storage viene declinato in una composizione angolare in mongoi che alterna moduli a giorno con vani chiusi da ante Iron.

A space dedicated to fashion. The Storage dressign room solution is designed as a corner composition presented in the mongoi finish, alternating open and closed modules with Iron doors.





La Boiserie Storage, superficie continua senza nessun tipo di interruzione frontale, si abbina perfettamente ai moduli a gioco. Entrambi puntano sull'abbinamento tra attrezzature in melamminico eucalipto e pannelli a muro modulari in tessuto azzurro. I ripiani in legno si alternano ai ripiani rivestiti in ecopelle, per appoggiare i capi più preziosi sfiorandoli con delicatezza.

Al centro la cassettoniera Hub. The Storage Boiserie, a seamless surface with no frontal interruption, perfectly matches the Storage open modules. Both are characterized by fittings in the eucalyptus melamine finish combined with the modular wall panels in light blue fabric. The wooden shelves alternate the eco-leather covered shelves, on which to place the most precious pieces, caressing them delicately. In the centre the Hub drawer unit.





Una composizione di moduli a giorno Storage crea un interno dal gusto sofisticato dove le tonalità soft dei fondali e dei ripiani rivestiti in morbida ecopelle si mixano con i toni scuri delle attrezzature in eucalipto. I ripiani trasparenti in cristallo illuminano in modo scenografico gli abiti e gli oggetti custoditi in questa raffinata cabina armadio. A Storage open-module composition creates a sophisticated interior design where the soft tones of the eco-leather covered back panels and shelves blend with the darker tones of the eucalyptus accessories. The clear glass shelves illuminate in a powerful way the clothes and objects stored inside this refined walk-in closet.



La cassetiera centrale Hub è attrezzabile scegliendo la propria sequenza preferita tra cassetti in essenza, laccati o in vetro trasparenti, in composizioni monofacciali o bifacciali. Si possono inserire partizioni espositive, vassoi in ecopelle, fino ad una comoda panca rivestita in cuoio con cassettone, pensata per l'attesa durante la prova d'abito.

Hub central drawer unit can be equipped by choosing one's own preferred order from among wooden drawers, lacquered or transparent drawers, to obtain single or double-faced composition. It's possible to insert display cases, shelves with eco-leather trays, and finally a comfortable saddle leather covered bench with drawer, conceived for the waiting time while trying on a suit.









La famiglia Hub include isole bifacciali in cui le cassettiere sono abbinata a moduli a giorno portacamicie e portaborse, vassoi e comode panche in cuoio per creare soluzioni in grado di contenere, esporre ed accogliere, ideali per il dressing room. L'ampia gamma di finiture garantisce la personalizzazione del prodotto, che qui alterna su un lato cassetti in vetro e in essenza pale moon, sull'altro la soluzione panca in cuoio corda con cassettone.

The Hub family encompasses double-face central units, where drawers are combined with open shirt and bag holding modules, leather trays and comfortable leather benches to create ideal storage, displaying and holding solutions for the dressing room. The wide range of finishes allows for a customization of the product, that here alternates glass and pale moon drawers on one side and and a corda leather bench solution with a large drawer on the other.



Nel dressing è possibile combinare soluzioni a giorno con armadi chiusi da ante per creare spazi funzionali e di grande impatto.

L'armadio monta ante battenti e maniglie Linea; i moduli a giorno ad angolo sono in mongoi.

It is possible to mix open solutions with closed wardrobe modules to create functional and beautiful spaces. The wardrobe has hinged doors and Linea handles; open modules are in mongoi finish.





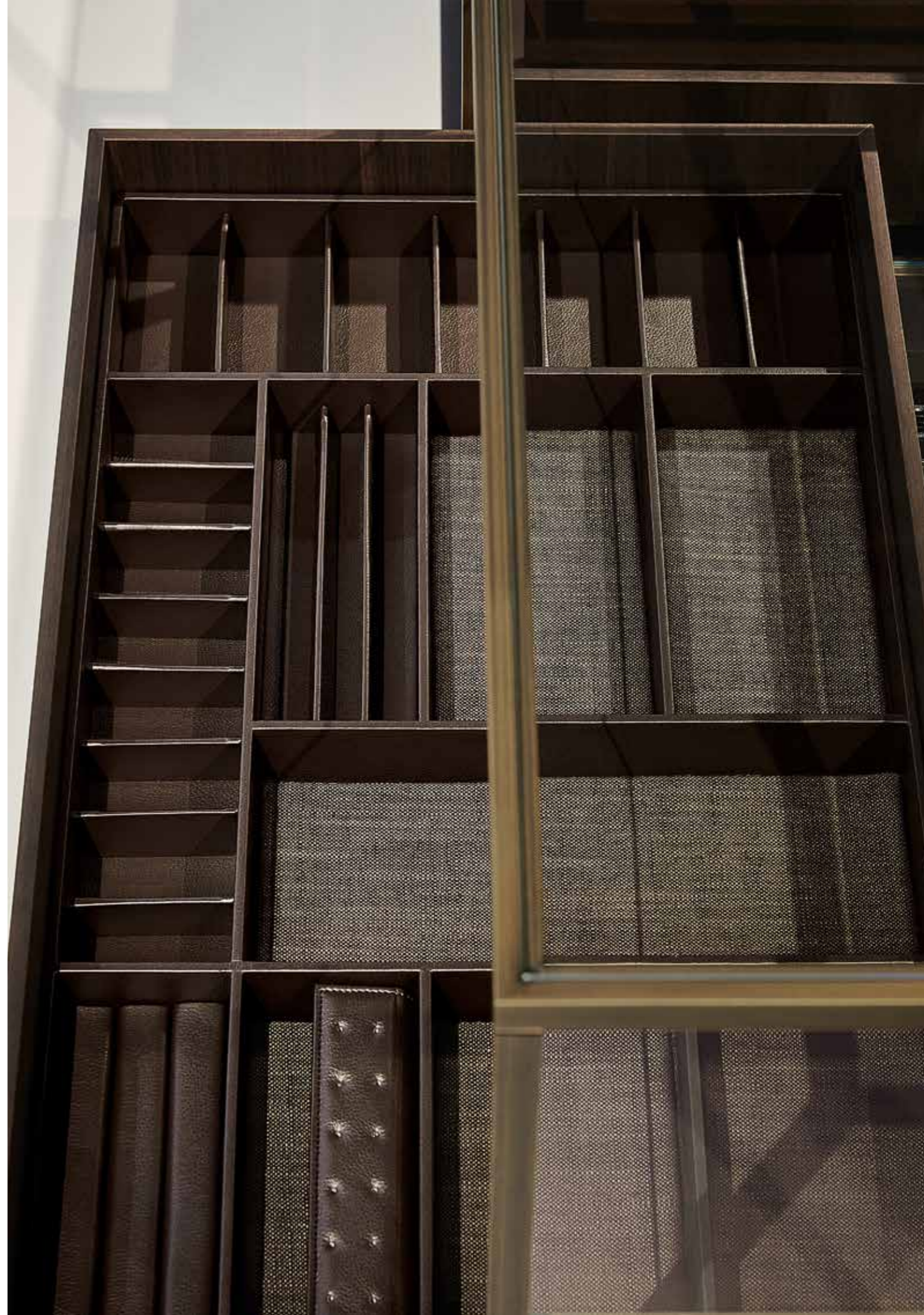


La Cassettiera Isola offre una pratica soluzione contenitiva da posizionare nel dressing. Cassetti in legno e cristallo si alternano a vassoi estraibili creando elementi ideali per contenere ed esporre in perfetto ordine. The Isola Chest of drawers offers a practical holding solution to be positioned in the wardrobe. Wood and glass drawers matched with removable trays thus offering ideal units to hold and exhibit in perfect order.



Partizione porta oggetti per cassetti, finemente ripartita tra vani porta occhiali, porta bracciali, porta orologi, porta gemelli, porta collane, porta bracciali rigidi, porta orecchini e porta anelli, per un ordine impeccabile e meticoloso che separando valorizza. Disponibile in ecopelle con fondo in tessuto.

Partitioned holder tray for drawers. Finely divided into compartments for glasses, bracelets, watches, cufflinks, necklaces, as well as rigid bracelet, earring and ring holders, providing impeccable and meticulous order that enhances by separating them. Available in eco-leather with fabric bottom.

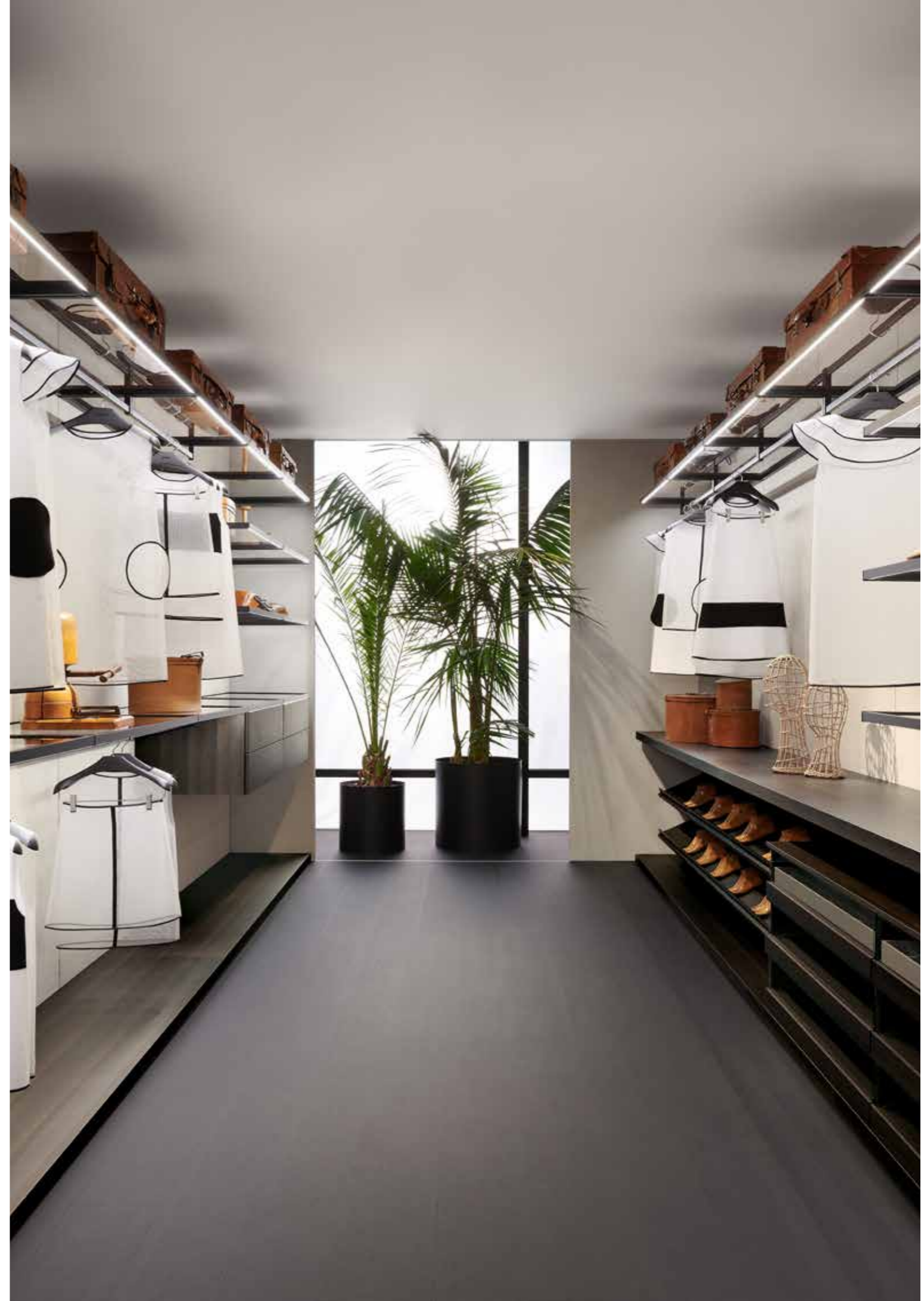


Ideale per la casa così come per i negozi più eleganti, Acquario è la cassettera centro-stanza in cristallo trasparente con profili in ottone brunito, suddivisa in 3 ripiani e attrezzata con vaschette in legno che lasciano a vista il contenuto, per riporlo in perfetto ordine ed estrarlo con facilità. Ideal for the home as well as for the most elegant shops, Acquario is the central drawer unit, perfect in the middle of a room, made in transparent glass with burnished brass profiles; it is divided into 3 shelves and is equipped with wooden trays in order to leave the contents visible, store them in perfect order and then extract them with ease.



Grandi porte scorrevoli Shift racchiudono la Boiserie Storage, soluzione spaziale completamente personalizzabile composta da pannelli a muro modulari su cui appendere con inedita libertà varie attrezzature. La luce integrata che esalta la trasparenza dei ripiani e impreziosisce i cassetti con top in vetro, il mensolone che si inserisce da una parete all'altra creando una superficie d'appoggio continuo dando respiro architettonico, non dimenticano la cura di ogni più piccolo particolare.

Large Shift sliding doors enclose the Storage Boiserie, a fully customizable space solution composed of modular wall panels that can be equipped with the utmost freedom. The built-in light that enhances the transparency of the shelves and embellishes the drawers with glass tops, and the big shelf that goes from one wall to the other - thus creating a continuous top with great architectural impact, highlight the care for every single detail.





Storage Boiserie presenta schienali rivestiti in tessuto di lino écru, che creano un fondale neutro per le attrezzature in eucalipto: dai cassetti con top continuo in vetro, ai ripiani inclinati portascarpe, alla cassetta free-standing, fino ai ripiani luminosi e al mensolone in essenza. Storage Boiserie features back panels with écru linen upholstery, that create a neutral backdrop for the eucalyptus equipment: from the drawers featuring a continuous glass top, to slanted shoe racks, a free-standing drawer unit as well as lighted shelves and the big wooden shelf.





Un interno dal gusto sofisticato, dove tonalità soft, ottenute intrecciando filati grigio e turchese, si mixano con un legno scuro riccamente venato: la Boiserie Storage, superficie continua senza nessun tipo di interruzione frontale, punta sull'abbinamento tra attrezzature in melamminico eucalipto e i pannelli a muro modulari in tessuto azzurro.

An interior with a sophisticated flavour, where soft tones, obtained by interlacing turquoise and grey yarns, match the warmth of a richly grained wood: the Storage Boiserie, a seamless surface with no frontal interruption, is characterized by fittings in the eucalypto melamine finish combined with the new modular wall panels in light blue fabric.



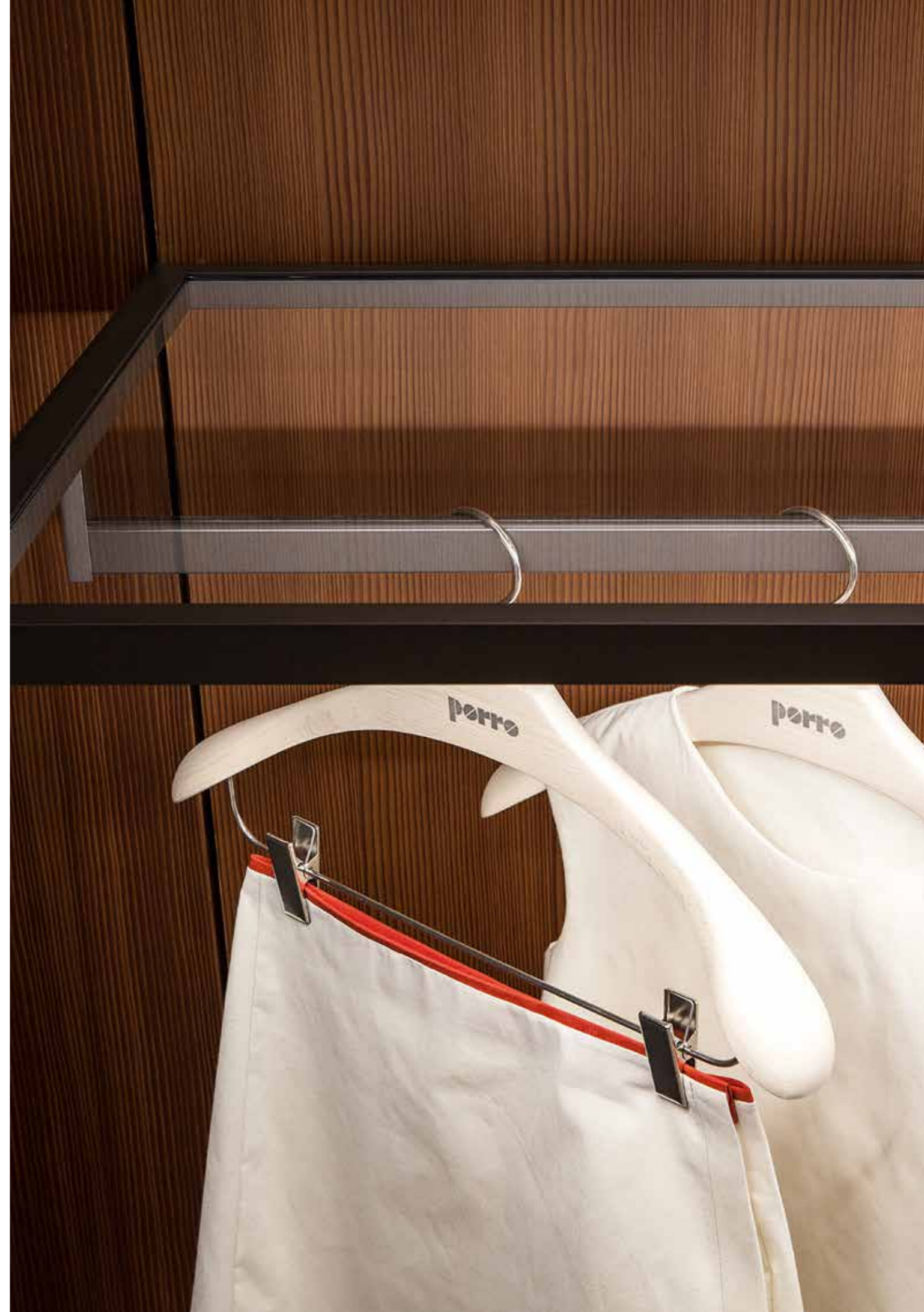
Conquista la matericità della Boiserie Storage, una soluzione a metà strada tra la tipologia della cabina armadio e quella dell'armadio, composta da pannelli a muro modulari, disponibili nelle essenze, nei melamminici Porro e in tessuto. Sono invece nei melamminici o in laccato opaco nei colori della collezione le attrezzature pensili.

Full of fascination the Storage Boiserie, a half-way solution between the walk-in closet and the open wardrobe, composed by modular wall panels in all the Porro essences, in the melamines and fabric. The hanging fittings are available in melamine finishes or in the matt lacquered colours of the collection.





Con Storage Boiserie
è possibile comporre cabine
armadio aperte senza
interruzioni, arricchite
dalle attrezzature
Storage, come i ripiani
in cristallo trasparente
di grande impatto visivo.
The Storage Boiserie
panelling can be fitted
inside open walk-in closet
continuously, including
the Storage interior fittings,
like the transparent shelves
for a great visual impact.





Storage Air in black sugi, acciaio trasparente e autoportante in cui il montante è un profilo continuo chiuso che non richiede il fissaggio a parete. Una soluzione affascinante, che facilita l'utilizzo di Storage in qualsiasi ambiente. Nella pagina precedente, le ante Iron in cristallo trasparente racchiuse da un sottile profilo, danno accesso alla perfetta visione degli interni in black sugi.

Storage Air in black sugi, a free-standing solution with open uprights and complete transparency which does not require wall connections. A unique product for an open environment. In the previous page, Storage Air wardrobe shown with Iron frame doors, transparent glass, and a slim profile offers a clear view of the black sugi interiors.



La purezza del bianco uniforma gli interni e le ante dell'armadio Storage

Battente: l'impatto emozionale di ampie quinte che ritmano lo spazio, e che aprendosi svelano il guardaroba.

The purity of white uniforms the interiors and the doors of the Storage hinged wardrobe: the emotional impact of large doors that rhythm the space, and which, when opened, reveal the wardrobe.



La scelta tra 16 diverse maniglie personalizza l'armadio Storage Battente nei dettagli. Tra esse L, un segno minimale con un incavo che agevola l'apertura.

The choice between 16 different handles personalizes the Storage hinged wardrobe in detail. Among them L handle, a minimal sign with a recess that facilitates the opening.







Lineare ed elegante, l'anta Scoop in vetro retroverni-
ciato bianco cela interni
in mongoi, finitura lignea
emozionale dall'effetto
baule.

Linear and elegant, the
Scoop door in white
back-painted glass conceals
mongoi interiors, an
emotional wooden finish with
a trunk effect.

Storage Battente disegna lo spazio in un susseguirsi di superfici in vetro retrovernicciato bianco, con maniglia Boite-Aux incassata nell'anta.

Storage with hinged doors designs the space in a succession of white back-painted glass surfaces, with Boite-Aux handle embedded in the door.



Composizione battente con interni in hemlock cenere e ante Riff in laccato opaco avorio. Un segno architettonico, un motivo verticale pulito che lascia la superficie lineare donandole movimento.

Hinged door wardrobe with cenere hemlock interiors and avorio colored, matt lacquered Riff doors. An architectural detail creates a clean linear pattern while eliminating the need for an exposed handle.





Attrezzature interne nella elegante finitura hemlock cenere. Cassettiere, appenderie, ripiani estraibili e porta biancheria organizzano e dividono lo spazio razionalmente. Internal equipment shown in the elegant cenere hemlock finish. Drawer units, clothes rods, extractable shelves, and laundry drawers are some of the many options available to organize the interiors.



L'armadio Storage Battente con ante Riff priva di maniglia esalta la continuità della superficie in eucalipto, creando un fondale materico nella camera da letto.

The Storage hinged wardrobe with Riff doors without handle, enhances the continuity of the eucalyptus surface, creating a materic backdrop in the bedroom.







Un armadio stagionale Storage Battente con ante laccate lucide carta da zucchero e maniglia metallica Block verniciata di azzurro in tinta con le ante. Una vetrina con interni in eucalipto e ripiani luminosi e Bento, la nuova scatola a giorno in metallo, creano 2 segni, uno orizzontale e uno verticale, che interrompono la continuità della superficie colorata. La nicchia metallica è attrezzata con luce led integrata: una fonte luminosa nascosta che dona una piacevole percezione di luce per valorizzare gli oggetti riposti.

A seasonal Storage Battente wardrobe, with glossy lacquered carta da zucchero doors and Block metal handle painted in light blue to match the doors.

A glass unit with eucalyptus interiors and lighted shelves and the new open metal box Bento create 2 signs, a horizontal and a vertical one, which interrupt the continuity of the coloured surface. The metal niche is equipped with an embedded led light: a hidden source providing a nice light perception to enhance the objects inside.

L'armadio Storage Battente con ante 32s in rovere termotrattato mostra la maniglia Oslo interamente realizzata in legno con un accurato lavoro di ebanisteria, all'insegna della pulizia visiva. Tra i suoi moduli si inserisce una nicchia vanity rivestita in tessuto écru per dedicarsi alla cura di sé, con mensole Load-it in ottone brunito, pannello a specchio e piano sospeso Modern in essenza. The Storage Battente wardrobe with 32s doors in heat-treated oak features the Oslo handle, entirely made of wood with an accurate cabinet workmanship that provides for a very neat look. Among its modules is a vanity niche upholstered with an écru fabric, to be used for personal care, with Load-it shelves in burnished brass, a mirror wall panel and a Modern suspended wooden top.







Storage - Battente / Hinged

110

L'armadio Storage si veste delle ante battenti in eucalipto 32S a forte spessore, caratterizzate dalle preziose cerniere a cardine che permettono un'apertura a 180° garantendo il massimo comfort nell'accesso all'ampio modulo da 150 cm. La maniglia a filo in ottone brunito Clip, dall'esecuzione impeccabile, porta con sé le suggestioni tipiche dei materiali della tradizione. A Storage wardrobe using the 32S hinged doors in eucalyptus. These doors are characterized by substantial thickness and a unique hinge, which enables the doors to open 180°. This allows for complete access to a module up to 150 cm wide. The Clip integrated handle in burnished brass is impeccably executed and references more traditional materials.





Gli interni in hemlock cenere si accendono per gli inserti in tessuto rosso, ottenuto intrecciando filati rubino e violetto, per chi ama osare con gli accostamenti e ricerca accenti dalla personalità spiccata. Tra i suoi moduli, anche un classico come la libreria Load-it è rivestita in tessuto, per ospitare gli oggetti più preziosi.

The cenere hemlock interiors are enlivened by the red fabric inserts, obtained by interlacing ruby and violet yarns, for those who love daring combinations and search for furniture with strong personality. Among its modules, a classic as Load-it bookcase shows panels covered with fabric to place the most precious pieces.

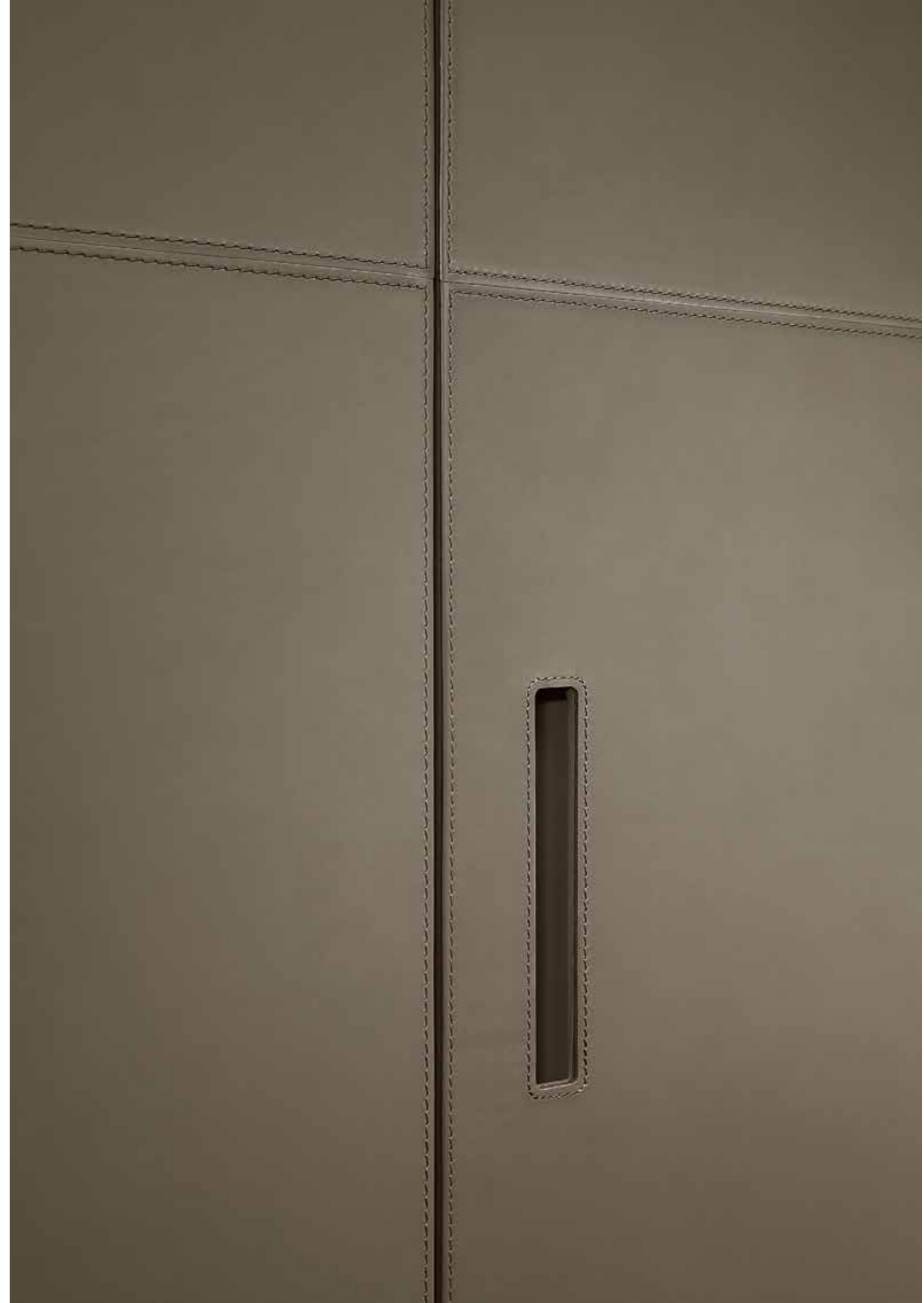


L'armadio Storage Battente indossa ante 32S a forte spessore in laccato color tortora, con la nuova maniglia Glove rivestita in ecopelle, che racconta l'attenzione meticolosa di Porro per ogni più piccolo dettaglio. Gli interni in melamminico nero black sugli sono abbinati ad un fondale in tessuto grigio che richiama la colorazione sobria delle ante. Il suo passo è interrotto da una nicchia in cui la libreria Load-it con piani in ottone è interamente rivestita in tessuto grigio, ospitando un piano Modern in mongoi per appoggiare la televisione.

The hinged Storage wardrobe features extra-thick 32s tortora lacquered doors, with the new eco-leather Glove handle that epitomizes Porro's utmost care for every finest detail. Black sugi melamine interiors are combined with a grey textile back panel that matches the understated colour of the doors. Its pace is interrupted by a niche where the Load-it bookcase with brass book shelves is entirely covered with a grey fabric and features a Modern mongoi shelf where to put a TV set.



Un fascino senza tempo contraddistingue l'armadio Storage battente con ante rivestite in cuoio color foca rese uniche dalle preziose cuciture e maniglie ad incasso Boite Aux. Interrompe il loro ritmo regolare una nicchia Load-it con mensole e pannelli a muro in ottone brunito. Timeless fascination characterizes the hinged Storage wardrobe with foca saddle leather doors, that become unique thanks to the sophisticated stitching and the Boite Aux handles. Their regular pace is interrupted by a Load-it niche with burnished brass shelves and wall-mounted panels.





Materiali tradizionali utilizzati in modo inedito acquisiscono un appeal contemporaneo: le ante rivestite in cuoio color corda proteggono interni scuri in melaminico black sugi. Superfici preziose, che definiscono l'identità di uno spazio all'insegna del rigore e insieme della morbidezza.

Traditional materials used in a new way with a contemporary appeal: the doors covered in corda saddle leather protect dark interiors in black melamine. Precious surfaces, which define the identity of a space characterized by rigor and, at the same time, softness.





Storage battente racchiuso da ante Block in cristallo con profilo in metallo. Un telaio leggero e discreto disponibile in finitura icon o in ottone brunito, che, accoppiato con cristallo trasparente, smoke o reflex, crea una superficie lineare e continua. Tra i moduli di Storage viene ricavato un vano scrittoio Modern + Load-it con mensole in acciaio, pannelli in specchio e rovere termotrattato così come il piano sospeso Modern: una nicchia vanity per dedicarsi al proprio make-up.

Hinged door Storage wardrobe enclosed by the Block doors with metal frame. A light and discreet framed door available in iron or burnished brass finishing, creates a linear and uninterrupted surface, paired with transparent, smoke, or reflex glass. Between its modules, a custom Modern + Load-it desk/vanity is created by matching steel shelves, heat treated oak and mirrored wall panels and a suspended wooden top.







Un armadio battente
impreziosito da ante Iron
in cristallo trasparente,
una teca che lascia a vista
gli interni in black sugi,
l'appenderia, i ripiani
in legno e le cassettiere
sospese. Le ante Iron sono
disponibili con profilo
in metallo finitura iron,
ottone brunito o bianco,
in abbinamento al vetro
trasparente, smoke o reflex.
Iron framed doors in
transparent glass showcase
black sugi interiors,
hanging rods, wooden shelves
and suspended drawer units.
The Iron doors are available
in iron, in burnished
brass, or in white lacquered
finishing. Transparent,
smoked, or reflex glass
are available as standard
options.



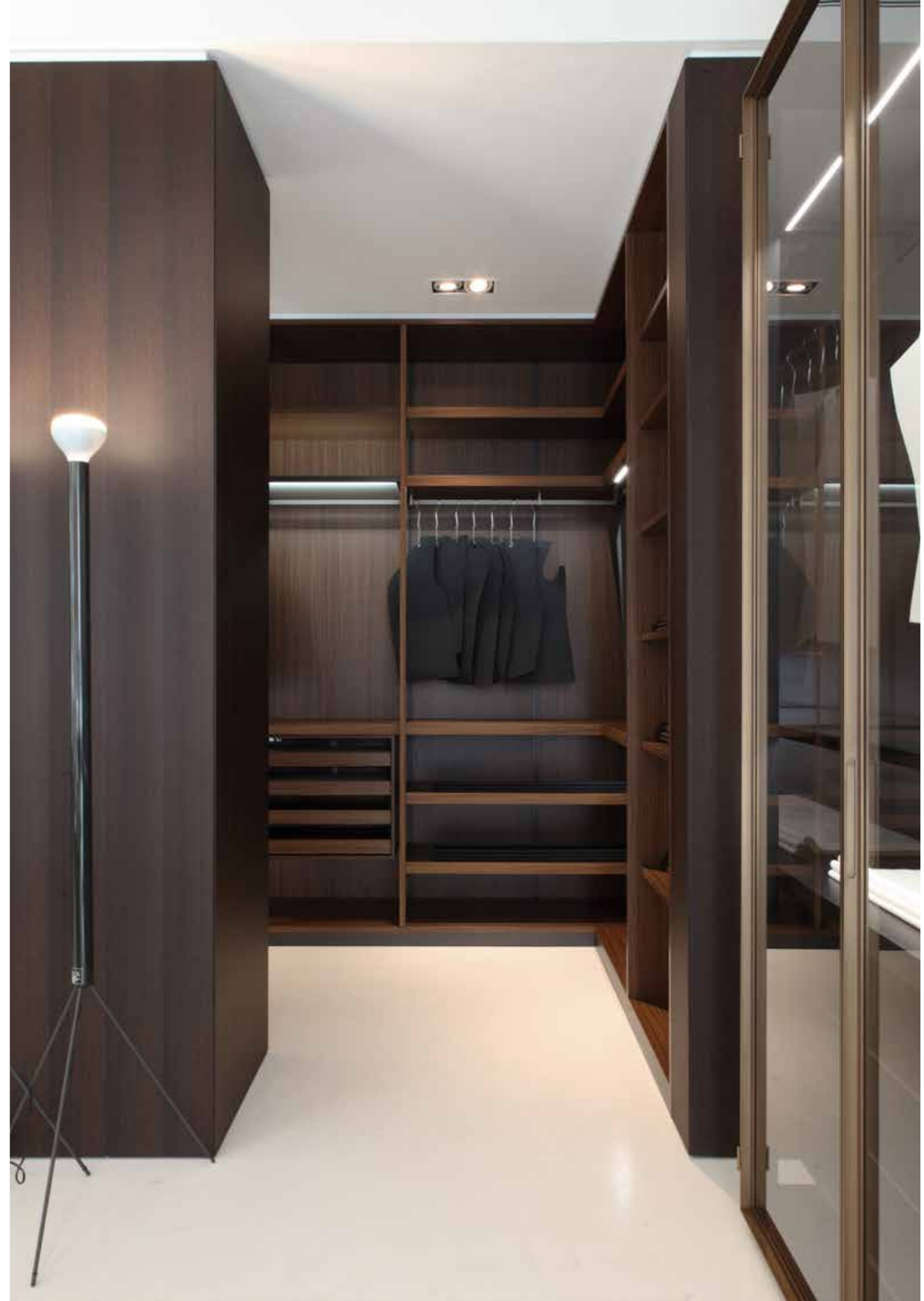


Storage - Battente / Hinged

130

Una dressing room creata su misura alterna varie soluzioni chiuse o aperte. Tra esse l'armadio Storage Battente con ante Iron in finitura ottone brunito: una cornice in metallo visivamente importante che lascia una spettacolare vista degli interni.

A custom-made dressing room alternates closed and open solutions. Among them, the Storage hinged wardrobe with Iron doors in burnished brass finish: a visually important metal frame that leaves a spectacular view of the interior.





Nella pagina precedente una composizione Storage con ante scorrevoli Light in cristallo retro verniciato bianco moon. Sulla sinistra divisori interni in melaminico hemlock cenere, sulla destra interni in HDS bianco: dettaglio della cassetteria sospesa e dei vassoi porta camicie.

On the previous page, a Storage composition with bianco moon back-painted glass Light sliding doors. To the left internal drawer partition in cenere hemlock melamine, to the right a white HDS interior: drawer units with internal organization and shirt trays shown.





Nell'armadio Storage
le ante centrali in laccato
scorrono lateralmente per
dare accesso a un capiente
vano unico in melamminico
mongoi. Anta Piana
in laccato opaco grigio
perla con maniglia Segno.
Lacquered sliding doors
allow access to large open
areas, revealed here in
mongoi melamine. Piana door
in grigio perla matt
lacquered with Segno handle.







1. Maniglia Boite-Aux su anta in cristallo.
2. Maniglia Boite-Aux su anta in laccato.

1. Boite-Aux handle on back painted glass door.
2. Boite-Aux handle on lacquered door.



1.



2.



Una soluzione di ampio respiro per contenere ed esporre. Armadio Storage con ante complanaci da 150 cm, in laccato bianco moon opaco. Wide ranging options to organize and display. Storage wardrobe shown with bianco moon matt lacquered pull-out sliding doors, each up to 150 cm wide.



Sullo sfondo il fascino di un classico, l'armadio Storage complanare con ante laccato opaco bianco moon ed interni in melamminico eucalipto. Lineare ed elegante, l'anta complanare è caratterizzata da superfici continue ed una apertura agevole che prevede una chiusura rallentata.

On the background the charm of a classic, the pull-out sliding Storage closet with white matt lacquered doors and eucalipto melamine interiors. Linear and elegant as well, the pull-out sliding door stands out for its continuous surface and the easy opening due to a slowing-down closing device.



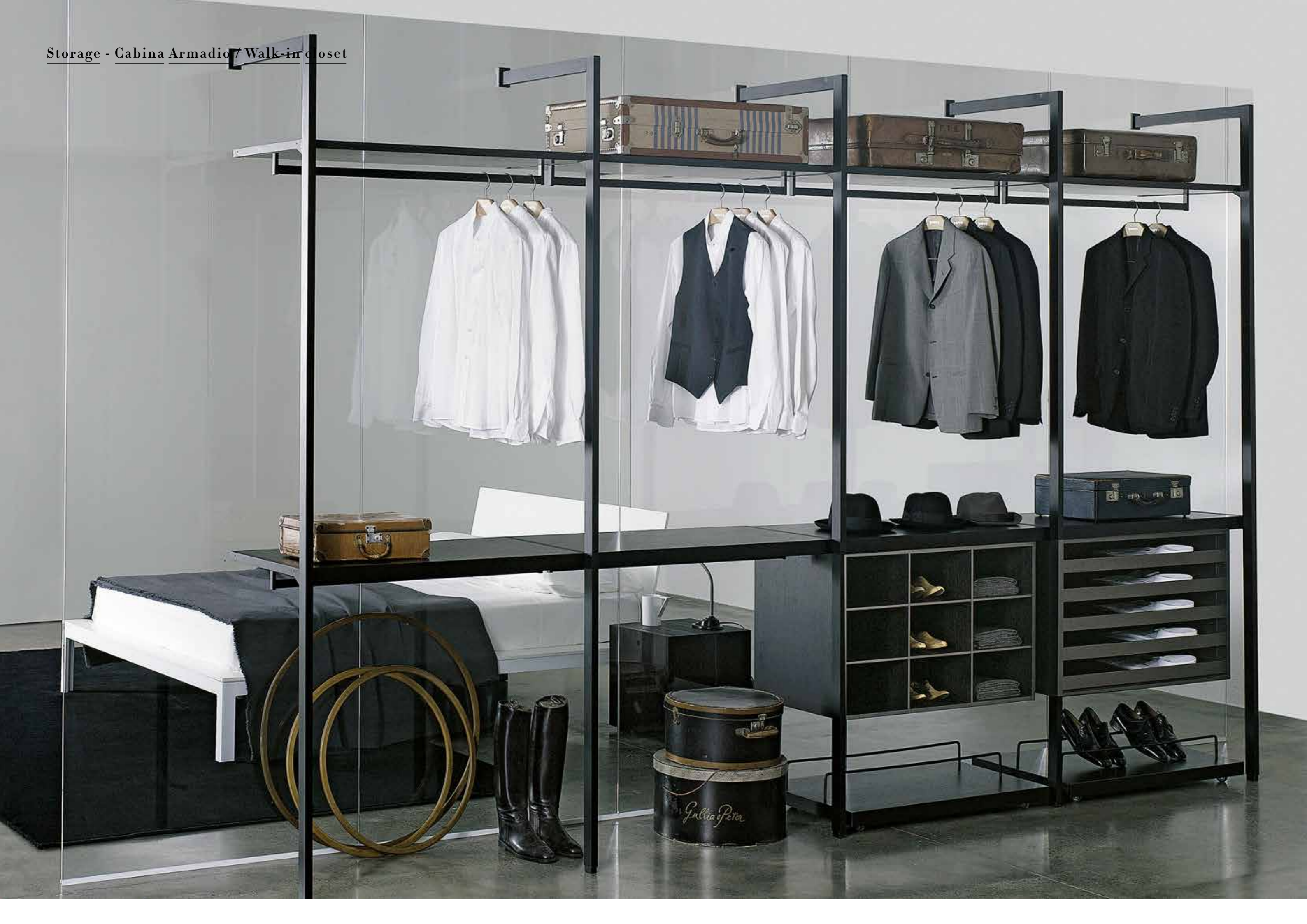


Proporzione fra piani orizzontali e verticali, cura dei dettagli tecnici, eleganza compositiva enfatizzano l'appeal della cabina Storage. Le ricche attrezzature animano la cabina aperta dall'essenziale struttura aerea, sostenuta da profili di rigore geometrico in alluminio verniciato bianco, nero, cuvé, oppure rivestiti in hemlock cenere, mongoi o eucalipto.

Strict proportions are maintained between horizontal and vertical planes. A commitment to technical details epitomizes the sophistication of the Storage walk-in closet. Rich materials add visual interest to the simple structure of the walk-in closet. Coordinated vertical uprights are available in black, white or cuvé lacquer, cenere hemlock, mongoi, and eucalyptus finishes.



Storage - Cabina Armadio / Walk-in closet



Pivot sono ampie quinte mobili che, ruotando attorno ad un cardine, fungono ora da porta, ora da parete divisoria, ora da elemento di chiusura di una libreria piuttosto che di una cabina armadio. Elementi di arredo dalle molteplici funzionalità, assumono ruoli variabili per assecondare le mutevoli esigenze delle persone che abitano gli spazi.

Pivot are large mobile panels which, by rotating around a hinge, can be used now as doors, now as partition walls, now as closing units of a bookcase or of a cabinet. Furnishing elements with many functions, differently used, complying with the different requirements of the people who live there.



Shift

158

Le porte Shift sono realizzate su misura e disponibili nelle essenze Porro e in laccato opaco: partizioni architettoniche che scivolano su un binario a terra calpestabile che non richiede opere murarie. Shift doors are customized architectural sliding doors available in all the woods or matt lacquer finishes of Porro collection. The integrated rails on the floor and ceiling require no structural reinforcement.









1. Ripiano estraibile.
2. Ripiano luminoso.
1. Extractable shelf.
2. Bright shelf.



1. Ripiani spessore 25 mm.
2. Ripiani spessore 50 mm.
1. Shelves thickness 25 mm.
2. Shelves thickness 50 mm.





1. Ripiani luminosi in cristallo trasparente.
2. Ripiano spessore 25 mm in ecopelle.
3. Ripiano spessore 50 mm in cuoio
1. Transparent bright shelves.
2. Shelves thickness 25 mm in eco-leather.
3. Shelves thickness 50 mm in saddle leather.





1. Cassetto frontale legno.
2. Cassettiera frontale cristallo trasparente.
1. Wooden front drawer unit.
2. Transparent glass front drawer unit.



1. Ripiano in cristallo per cassettera.
2. Specchio interno per cassetto.
1. Glass shelf for drawer unit.
2. Internal mirror for drawer.



1. Vassoio con partizioni portaoggetti per cassetto.
1. Partitioned holder tray for drawer.



1. Divisori interni per cassetto con fondo morbido per cassetto legno.
2. Scatola tessile porta cinture.
1. Drawer internal partition with soft bottom for wooden drawers.
2. Textile accessories trays belt holder.





1. Ripiano inclinato portascarpe profondità 590 mm
2. Ripiano estraibile portascarpe.
1. Shoes rack inclined shelf depth 590.
2. Extractable shoes rack shelf.

1. Ripiano inclinato profondità 407 mm.
2. Ripiano luminoso inclinato profondità 426 mm
1. Inclined shelf depth 407 mm.
2. Inclined bright shelf depth 426 mm.





- 1.2. Portascarpe estraibile
L. 383 x H. 1152 x P. 495 mm.
- 3. Portascarpe H. 576 x
P. 500 mm.
- 4. Vassoi in legno H. 576 x
P. 500 mm.
- 5. Portapantaloni estraibile.
- 1.2. Extractable shoes rack
W. 383 x H. 1152 x D. 495 mm.
- 3. Shoes rack H. 576 x D.
500 mm.
- 4. Wooden trays H. 576 x
D. 500 mm.
- 5. Extractable trousers
hanger.



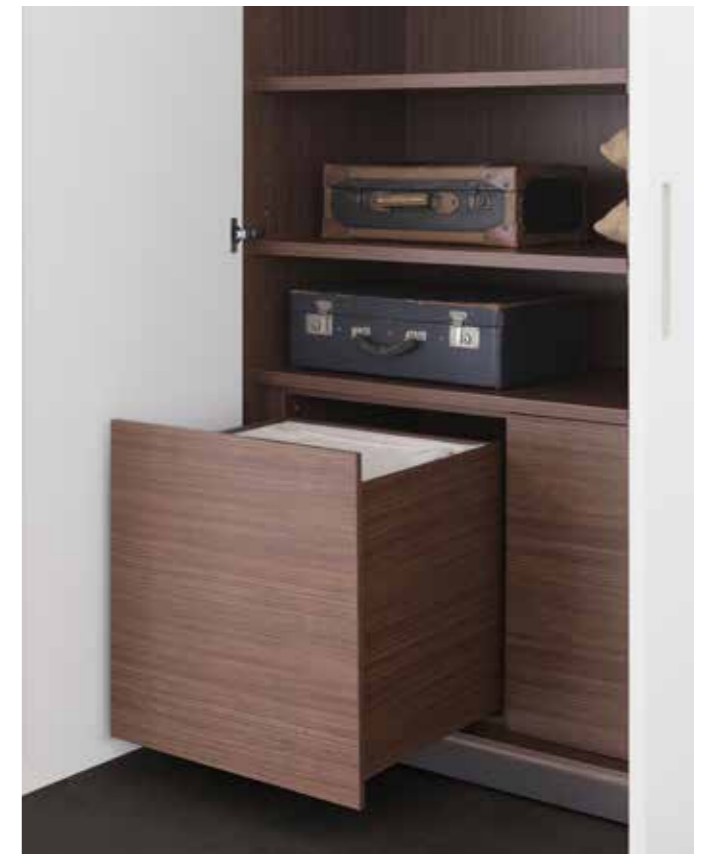
1.2. Portapantaloni
estraibile con cassetto.
1.2. Extractable trousers
hanger with drawer.



1.2. Vassoi portacamicie
P.500 mm con fondo morbido
per vassoio portacamicie.
1.2. Shirts holder trays
D. 500 mm with soft bottom
for shirts holder trays.



1. Portamaglioni H. 576 x P. 500 mm.
- 2.3. Portamaglioni H. 576 x P. 500 mm con scatole portamaglioni in ecopelle
4. Portaborse H. 576 x P. 500 mm.
5. Portabiancheria H. 576 x P. 520 mm
1. Sweater holder H. 576 x D. 500 mm.
- 2.3. Sweater holder H. 576 x D. 500 mm with box for sweater holder in eco-leather.
4. Bags holder H. 576 x D. 500 mm.
5. Laundry basket H. 576 x D. 520 mm.





1. Asta appendiabiti.
2.3. Luce interna.
1. Clothes rod.
2.3. Internal lighting.

1. Appendiabiti estraibile.
 2. Appendigucce estraibile.
1. Pull-out clothes rod.
2. Pull-out hanger stand.



1. Portacravette.
 2. Cassaforte.
1. Ties holder.
2. Safe.





- 1.2. Servetto.
- 3. Specchio interno fisso.
- 4. Specchio interno orientabile.
- 5. Asta togliabiti in metallo.
- 6. Asta togliabiti in faggio.
- 1.2. Valet system.
- 3. Internal fixed mirror.
- 4. Pivoting internal mirror.
- 5. Metal clothes pick-up rod.
- 6. Beech clothes pick-up rod.



Boiserie



1. Ripiano luminoso in cristallo trasparente.
 2. Cassettiera con top in cristallo trasparente.
1. Transparent glass bright shelf.
 2. Drawer unit transparent glass top.



1. Mensola spessore 50 mm.
 2. Ripiano inclinato porta-scarpe.
1. Shelf thickness 50 mm.
 2. Shoes rack inclined shelf.



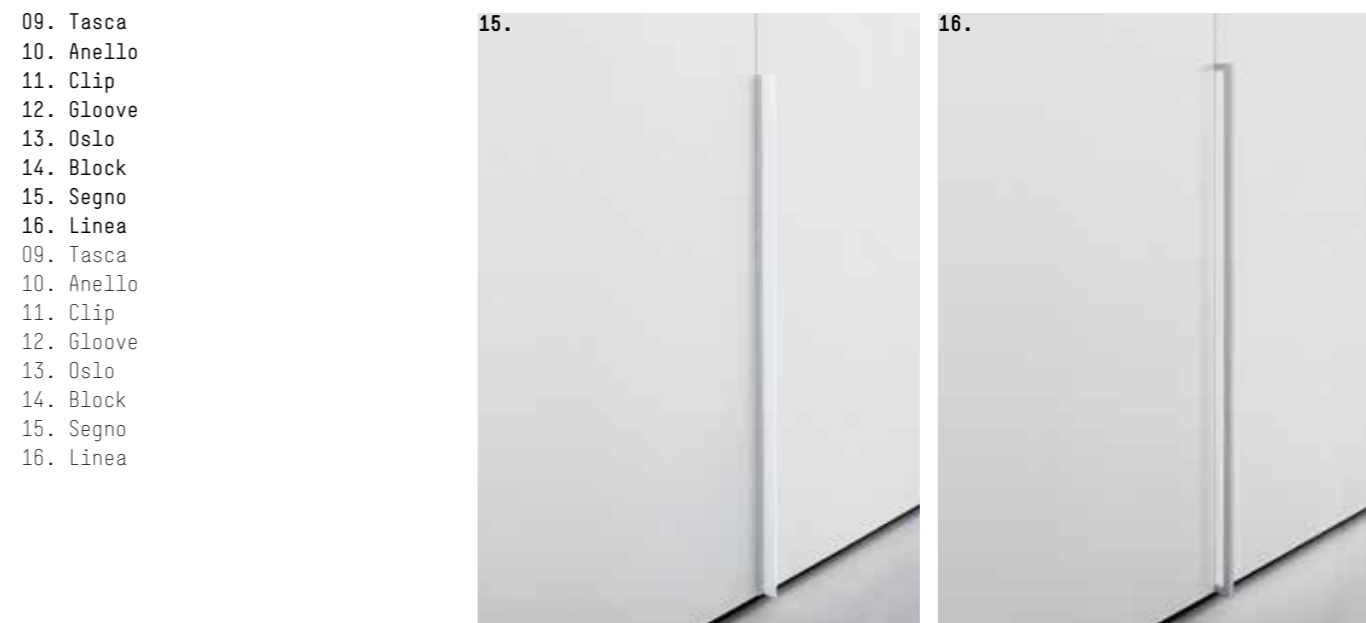
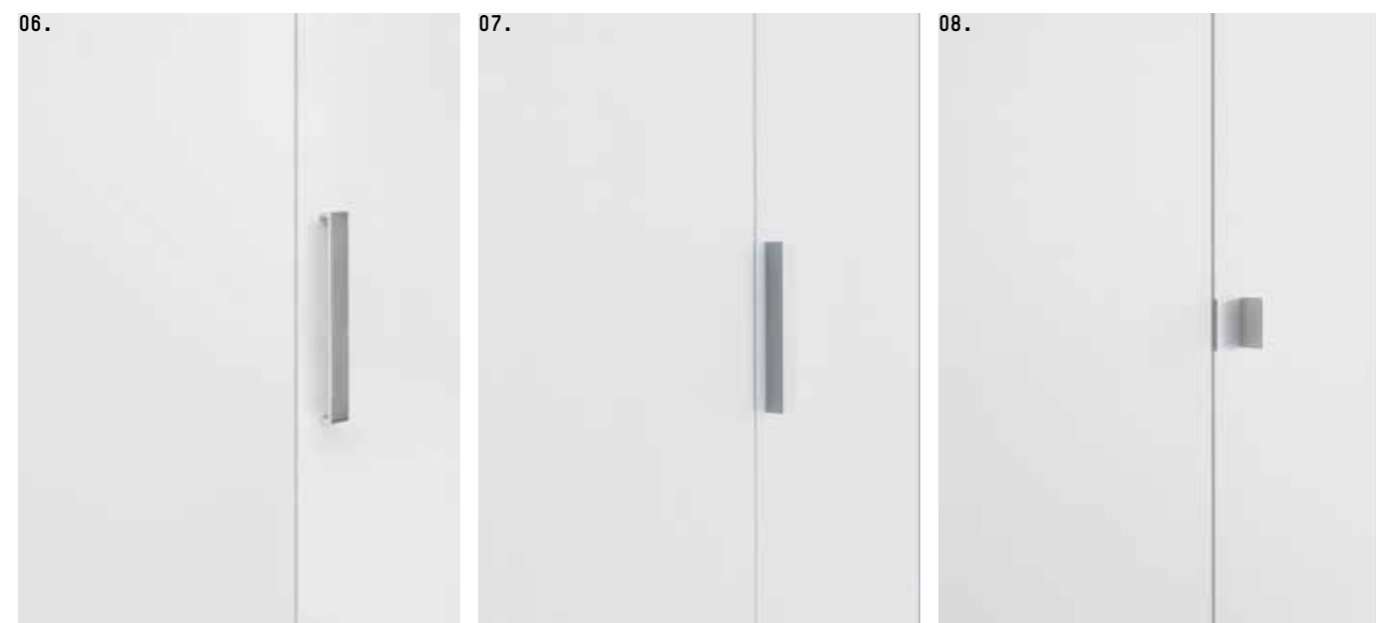
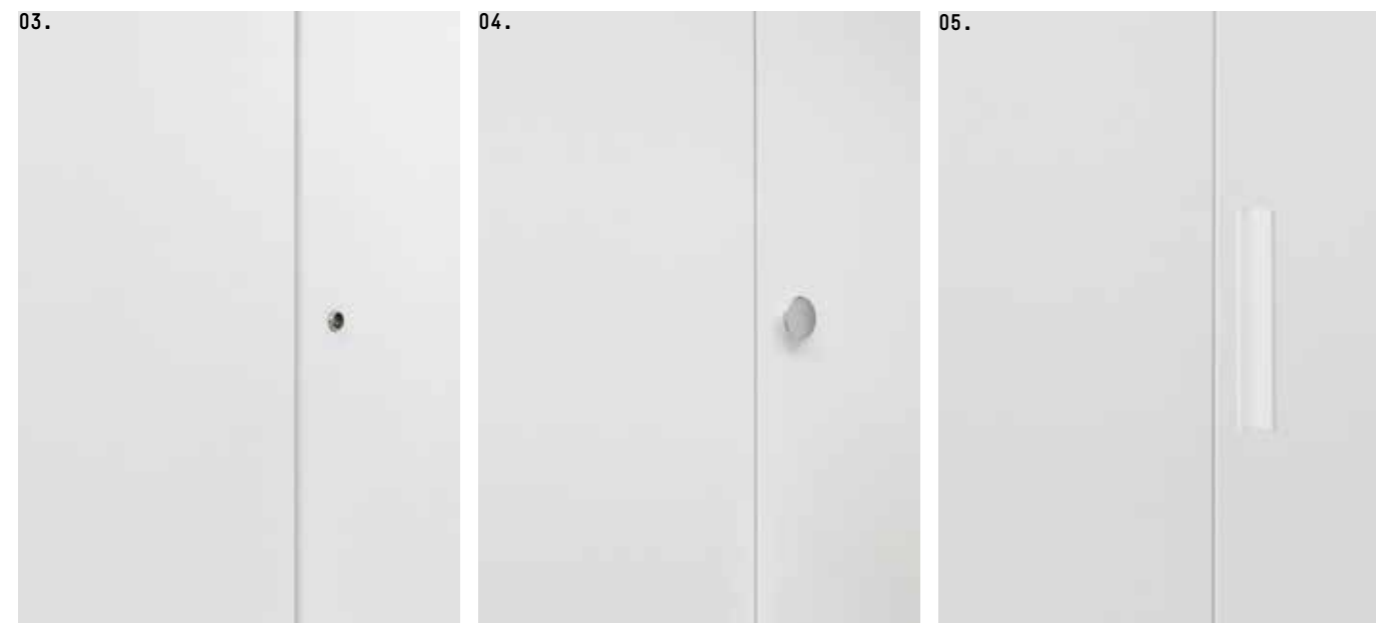




1. Gruccia donna faggio naturale.
2. Gruccia donna faggio tinto nero.
3. Gruccia donna con pinze faggio naturale.
4. Gruccia donna con pinze faggio tinto nero.
- 5.13. Manico per grucce faggio naturale.
- 6.14. Manico per grucce faggio tinto nero.
7. Porta foulard faggio naturale.
8. Porta foulard faggio tinto nero.
9. Gruccia uomo faggio naturale.
10. Gruccia uomo faggio tinto nero.
11. Gruccia uomo portapantaloni faggio naturale.
12. Gruccia uomo portapantaloni faggio tinto nero.

1. Woman hangers in natural beech.
2. Woman hangers in black stained beech.
3. Woman hangers with clamps in natural beech.
4. Woman hangers with clamps in black stained beech.
- 5.13. Handle for hanger in natural beech.
- 6.14. Handle for hanger in black stained beech.
7. Scarf holder in natural beech.
8. Scarf holder in black stained beech.
9. Man hangers in natural beech.
10. Man hangers in black stained beech.
11. Man hanger for trousers in natural beech.
12. Man hanger for trousers in black stained beech.

- 01. Boite-Aux su laccato.
- 02. Boite-Aux su cristallo.
- 03. Serratura.
- 04. Pomolo.
- 05. ML.
- 06. Tipo C verticale.
- 07. Elle.
- 08. Quadra.
- 01. Boite-Aux on lacquered door.
- 02. Boite-Aux on back painted glass door.
- 03. Lock.
- 04. Pomolo.
- 05. ML.
- 06. Type C vertical.
- 07. Elle.
- 08. Quadra.



- 09. Tasca
- 10. Anello
- 11. Clip
- 12. Gloove
- 13. Oslo
- 14. Block
- 15. Segno
- 16. Linea
- 09. Tasca
- 10. Anello
- 11. Clip
- 12. Gloove
- 13. Oslo
- 14. Block
- 15. Segno
- 16. Linea

Abbinamenti. Matching

Melamminici. Melamine

Metalli. Metals

Montanti. Upright



| | | |
|-------------------|---------------|---------------|
| HDS HDS bianco | R11 Bianco | R11 Bianco |
|-------------------|---------------|---------------|



| | | |
|-----------------------|--------------|--------------|
| E03 Ciliegio white | R26 Cuvée | R26 Cuvée |
|-----------------------|--------------|--------------|



| | | |
|---------------------------|-------------|---------------------------|
| E05 Melamminico mongoi | R20 Moka | E05 Melamminico mongoi |
|---------------------------|-------------|---------------------------|

Abbinamenti. Matching

Melamminici. Melamine

Metalli. Metals

Montanti. Upright



| | | |
|--------------------------------------|---------------|--------------------------------------|
| E08 Melamminico hemlock cenere | R32 Cenere | E08 Melamminico hemlock cenere |
|--------------------------------------|---------------|--------------------------------------|



| | | |
|------------------|-------------|-------------|
| E10 Eucalipto | R10 Nero | R10 Nero |
|------------------|-------------|-------------|



| | | |
|-------------------|-------------|-------------|
| E12 Black sugi | R10 Nero | R10 Nero |
|-------------------|-------------|-------------|

Ante Storage / Storage Doors

Strutture Boutique Mast / Boutique Mast Structures

197

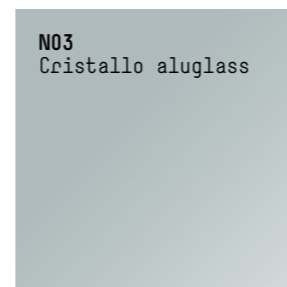
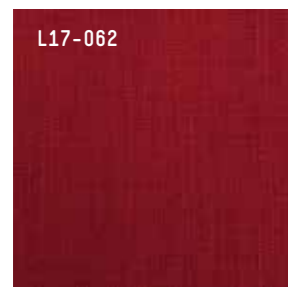
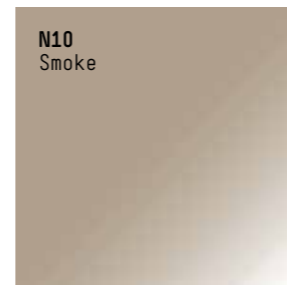
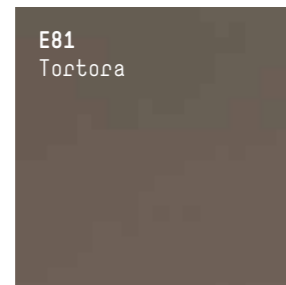
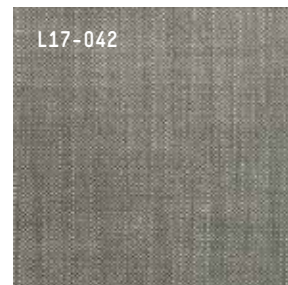
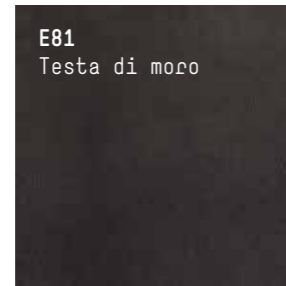
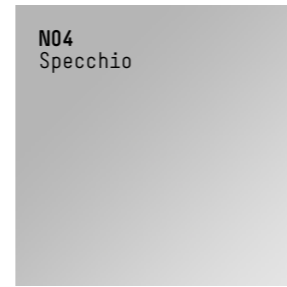
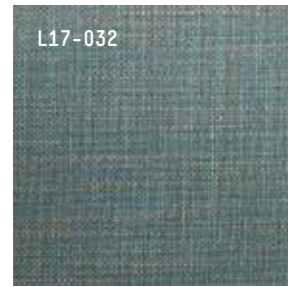
Fondali in tessuto. Textile back panels

Telaio Ante. Frame

Cristalli. Glasses

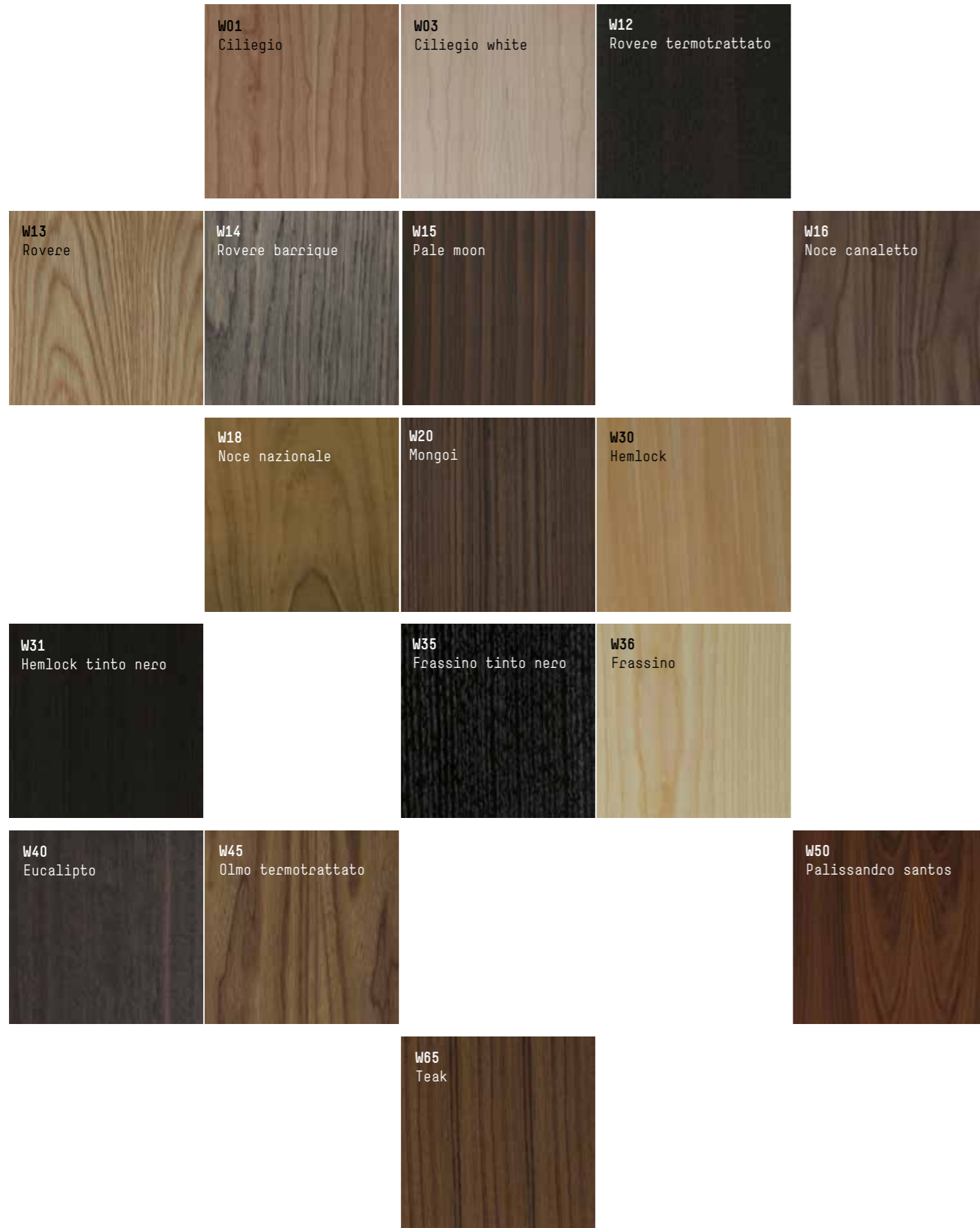
Montanti. Upright

Mensole alluminio. Aluminium shelves



Legni / Woods

Colori / Colours



Tessuti / Fabric



Cuoio / Saddle leather



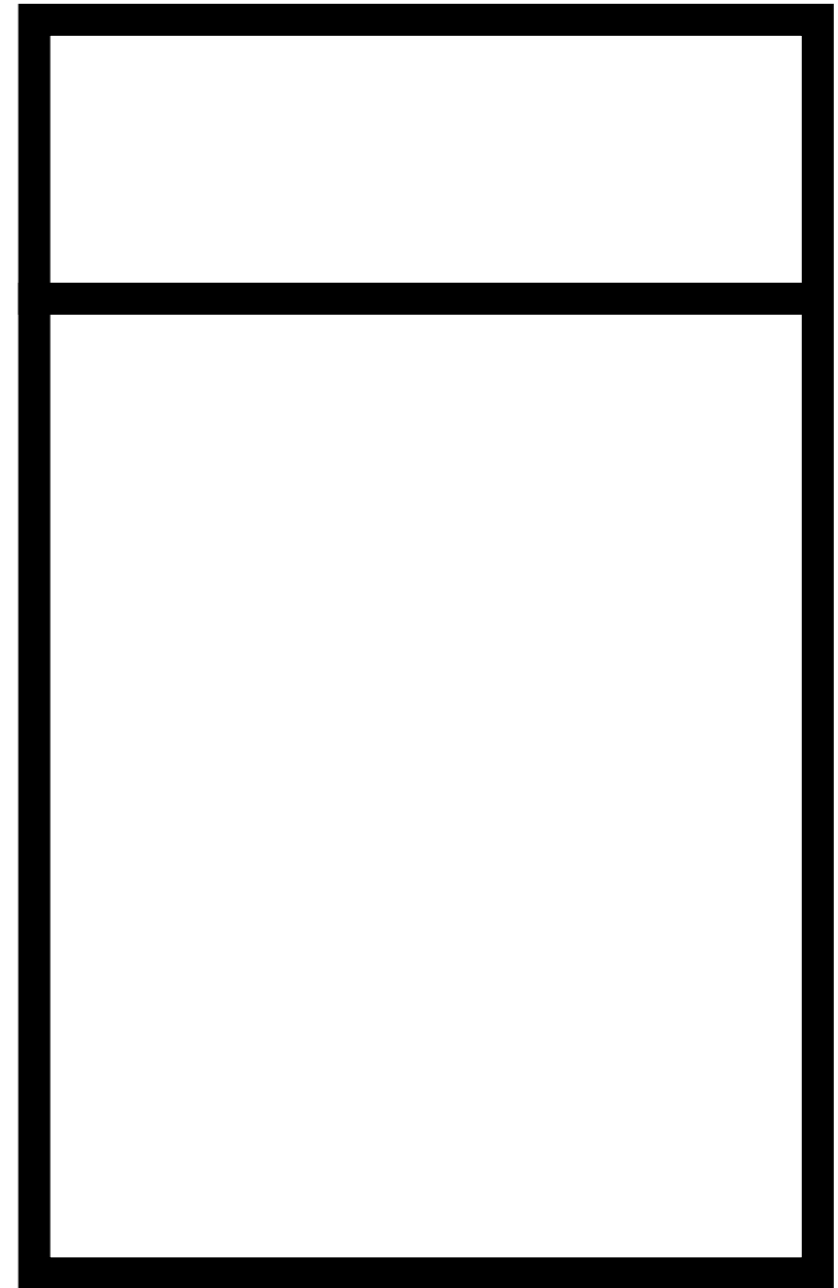
Ecopelle. Alcantara / Eco-leather. Alcantara



Marmi / Marbles



— *Dati tecnici* / **Technical data** —



-
517 **Boutique Mast**

-
517 BOUTIQUE MAST

-
163 HUB

-
522 **Storage**

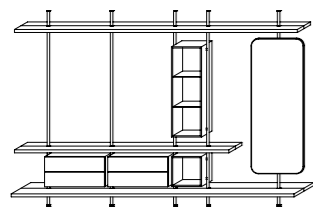
-
532 ACQUARIO
532 CASSETTIERA ISOLA
518 HUB
533 PIVOT
533 SHIFT
527 STORAGE - AIR
528 STORAGE - BATTENTE /HINGED
527 STORAGE - BOISERIE
531 STORAGE - CABINA ARMADIO /WALK-IN CLOSET
531 STORAGE - COMPLANARE /PULL-OUT SLIDING
522 STORAGE - DRESSING ROOM
530 STORAGE - SCORREVOLE /SLIDING

163 **Pivot**

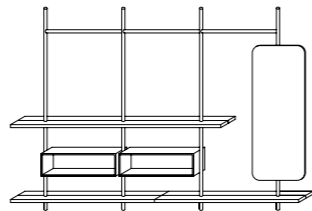
163 **Shift**

Passpartout tra la zona notte e il living, Boutique Mast è il sistema Porco dalla leggerezza nautica e dalla linearità grafica, che consente massima libertà espressiva per composizioni pavimento-soffitto o a parete. Ispirato agli alberi di una barca, Boutique Mast è caratterizzato da montanti metallici a sezione circolare su cui è possibile applicare grandi mensole a sbalzo ad "ala di aliante": una nuova concezione di cabina armadio o contenitore per la zona giorno con cui creare composizioni aeree di grande impatto visivo, soluzioni su misura completamente personalizzabili. Tra la sequenza verticale di elementi in metallo e quella orizzontale degli elementi in legno in oggetto è infatti possibile inserire a piacere libere composizioni di contenitori a giorno o moduli attrezzati, preziosamente rifiniti con taglio a 45°. Finiture: mensole nei legni della collezione, oppure in laccato opaco o laccato lucido nei colori di campionario; moduli (fino a L.1000 mm) nei legni della collezione oppure in laccato opaco o laccato lucido nei colori di campionario; montante e aste appendiabiti in metallo verniciato iron o ottone brunito; specchiera in melamminico rovere carbone.

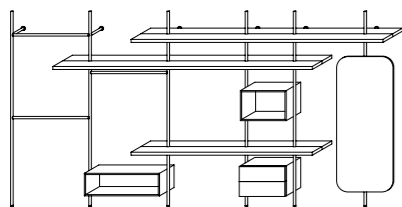
The link between the bedroom and the living area, Boutique Mast featuring a nautical lightness but a graphical linearity as well, providing for the best and highest expression freedom for floor-ceiling or wall composition. Boutique Mast exhibits circular metal uprights where to fit cantilevered glider-wing shelves: a new design for the walk-in closet or a unit for the living area, creating aerial strongly visual and customised tailored-made solutions. Between the vertical sequence of thin metal units and the horizontal cantilevered wood units, it is in fact possible to freely fit hanging open or equipped modules, preciously refined with a 45° corner jointing. Finishing: shelves in the woods or in matt or glossy lacquered colours of the collection; elements (up to L.1000 mm) in the woods or in matt or glossy lacquered colours of the collection, HDS, HDS inside/matt or glossy lacquered colours of the collection outside; upright and clothes rod in iron or burnished brass varnished metal; mirror in carbone oak melamine.



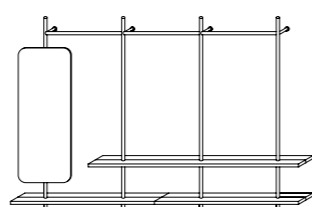
pag.4
L.376cm H. 260cm P.60cm



pag.6
L.385cm H.270cm P.60cm



pag.8
L. 520cm H. 260cm P. 65cm



pag.12
L.385cm H.260cm P.65cm

Finiture: struttura nei legni della collezione o laccato opaco o laccato lucido nei colori di campionario; inserti in cuoio nei colori della collezione; cassette nei legni della collezione, laccato opaco o laccato lucido nei colori di campionario o in cristallo trasparente; piano di copertura nei legni o nei marmi della collezione, oppure laccato opaco o laccato lucido nei colori di campionario.

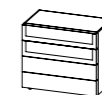
Finishings: structure in the woods or in matt or glossy lacquered colours of the collection; insert in saddle leather in the colours of the collection; drawers in the woods or in matt or glossy lacquered colours of the collection, or in transparent glass; cover panel in the woods or marbles of the collection, matt or glossy lacquered colours of the collection.



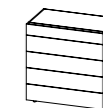
L.56cm H.39,5cm
P.46cm



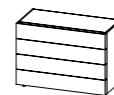
L.110,5cm H.39,5cm
P.46cm



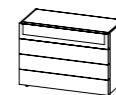
L.90,5cm H.77,5cm
P.54cm



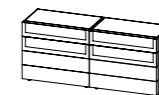
L.90,5cm H.90cm
P.54cm



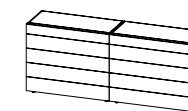
L.110,5cm H.77,5cm
P.54cm



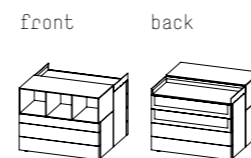
L.110,5cm H.77,5cm
P.54cm



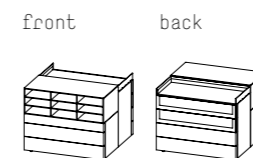
L.181,5cm H.77,5cm
P.54cm



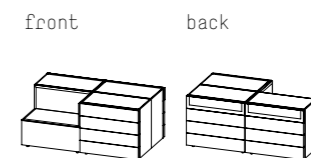
L.221,5cm H.90cm
P.54cm



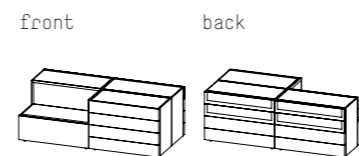
L.110,5cm H.87,6cm
P.108cm



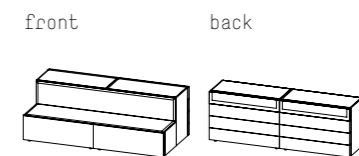
L.110,5cm H.87,6cm
P.108cm



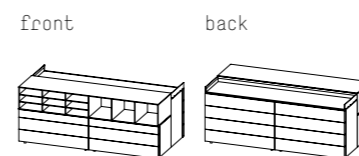
L.181,5cm H.79,1cm
P.108,3cm



L.221,5cm H.79,1cm
P.108,3cm



L.221,5cm H.79,1cm
P.108,3cm

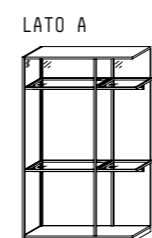
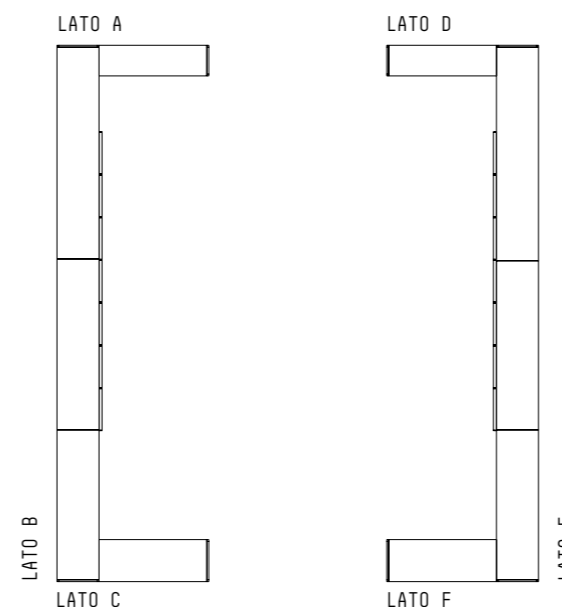


Per tutte le composizioni disponibili consultare il listino.
For all available compositions please see on our price list.

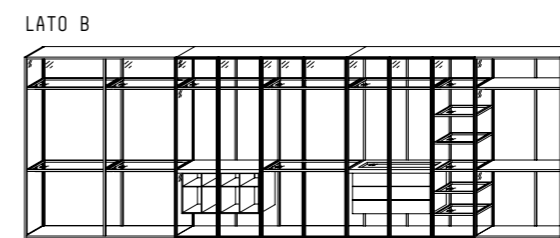
Con ben tre diverse concezioni di struttura dell'armadio, Storage è il primo sistema modulare che permette la continuità dello spazio in tutto l'armadio. L'innovazione nasce dalla nuova concezione dell'elemento portante della struttura: il fianco. Da sempre visto e concepito come separatore di parti nell'armadio, con Storage il fianco non è più una barriera, ma diviene l'elemento che permette la continuità aerea all'interno dell'armadio, pur risolvendo brillantemente la sua funzione di elemento portante della struttura e di supporto agli elementi orizzontali. All'interno dell'armadio il concetto di spazio acquista un nuovo valore. Grazie alle tre diverse tipologie di struttura ora è possibile creare spazi aperti o spazi chiusi perfettamente combinabili e integrabili fra loro. Con Storage è possibile realizzare molteplici soluzioni tipologiche: armadi in linea, ad angolo, zone cabina con e senza ante che risolvono le diverse esigenze della progettazione. Lo spazio è libero ma anche organizzato: l'ampia modularità, i diversi sistemi d'apertura (battenti, scorrevole e coplanare) combinabili su ogni tipologia di struttura e le diverse attrezzature interne, rendono Storage un sistema completo oltre che innovativo, garantendo una progettazione versatile abbinata ad un'immagine uniforme di tutto il sistema.

Finiture: struttura in HDS bianco o nei melamminici della collezione; interni in HDS bianco, nei melamminici della collezione o in laccato opaco nei colori di campionario; ripiani disponibili in tutte le finiture della struttura o in ecopelle; schienali disponibili in tutte le finiture della struttura, in tessuto e in ecopelle; ante in HDS bianco, in tutti i melamminici, nei legni della collezione, laccato opaco o laccato lucido nei colori di campionario, specchio, cristallo trasparente, smoke, reflex, aluglass, in cristallo retro verniciato nei colori di campionario, in cristallo millimetrato grigio e smoke, in cuoio o ecopelle nei colori di campionario.

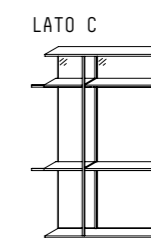
With its three different frame layouts, Storage is the first modular system that provides for continuity of space throughout the wardrobe. The innovation derives from a new concept for the element that bears the entire structure: the side panel. Traditionally considered and designed as a divider to separate different parts of a wardrobe, with Storage it is no longer a barrier, but rather the element that allows for spacial continuity inside, while brilliantly fulfilling its function as a bearing element for the structure and as a support for horizontal items. Within the wardrobe, the concept of space acquires a new value. Thanks to the three different frame layouts, it is now possible to design open or closed spaces that can be perfectly mixed and matched together. Storage allows for different layout solutions: inline wardrobes, corner wardrobes, walk-in areas with or without doors for the most varied design needs. Space is free but also well-organized: the wide range of modules, the different opening systems (hinged, sliding and coplanar doors) that can be combined in every type of structure, as well as the various internal fittings make Storage a complete but also innovative system, thus ensuring design versatility and consistency throughout the whole system. Finishes: structure in white HDS or in the melamine finishes of the collection; interiors in white HDS, in the melamine finishes of the collection or matt lacquered in the colours of the collection; shelves available in all the structure finishes or in eco-leather; back panels available in all the structure finishes, textile and eco-leather; doors in white HDS, in all the melamine finishes, in the collection woods, matt or glossy lacquered in the colours of the collection, mirror, clear glass, smoke glass, reflex glass, aluglass, back-painted glass in the selected colours, millimetrato grigio or millimetrato smoke glass, saddle leather or eco-leather in the selected colours.



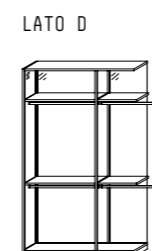
pag.16
L.154cm H.259,3cm
P.59cm



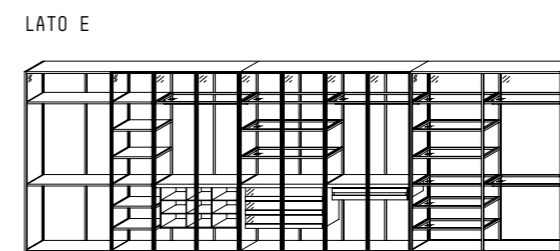
pag.16
L.753cm H.259,3cm
P.59cm



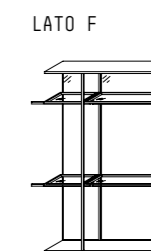
pag.16
L.154cm H.259,3cm
P.59cm



pag.16
L.154cm H.259,3cm
P.59cm

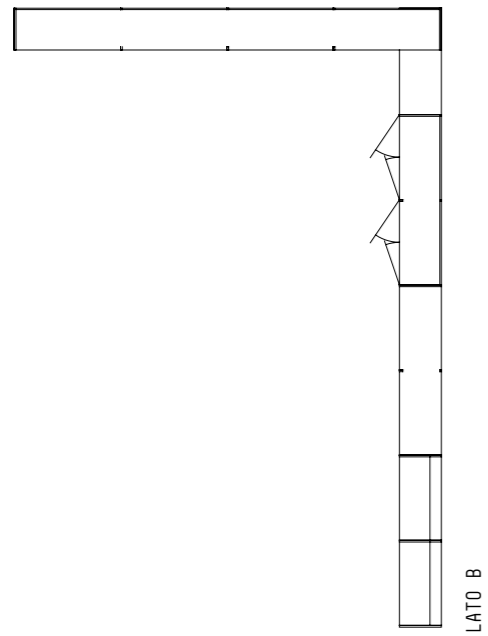


pag.16
L.750cm H.259,3cm
P.59cm



pag.16
L.154cm H.259,3cm
P.59cm

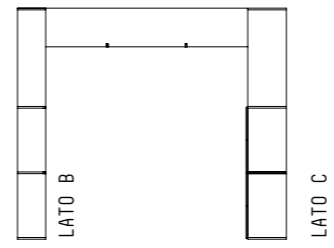
LATO A



LATO B

210

LATO A

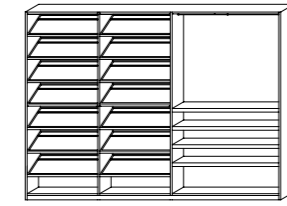


LATO B

LATO C

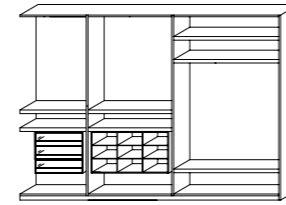
211

LATO A



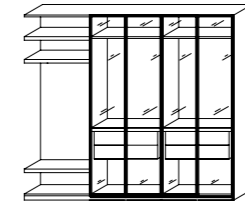
pag. 32
L. 352,6cm H. 259,3cm P. 43cm

LATO B



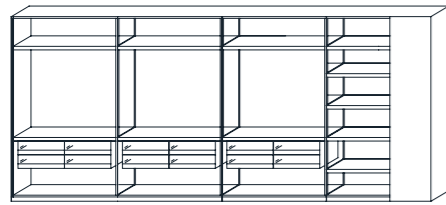
pag. 32
L. 343cm H. 259,3cm P. 59cm

LATO C



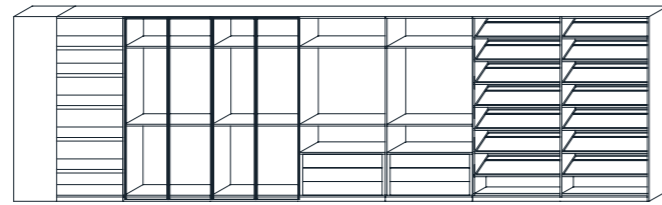
pag. 32
L. 293cm H. 259,3cm P. 59cm

LATO A

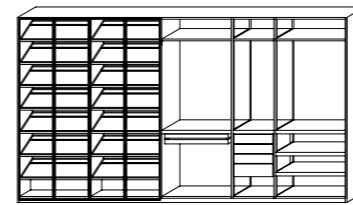


pag. 22
L. 602,6cm H. 259,3cm P. 59cm

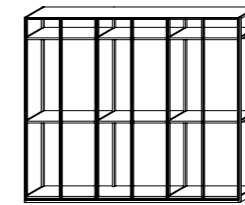
LATO B



pag. 22
L. 872,6cm H. 259,3cm P. 59cm

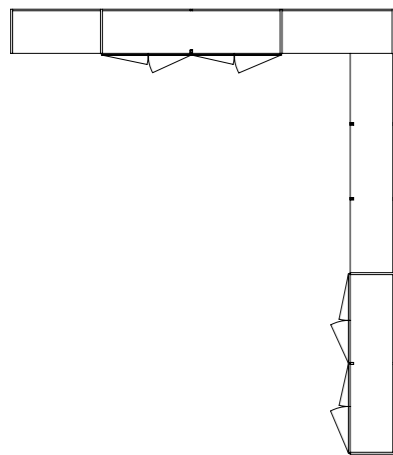


pag. 36
L. 462,6cm H. 259,3cm P. 59cm



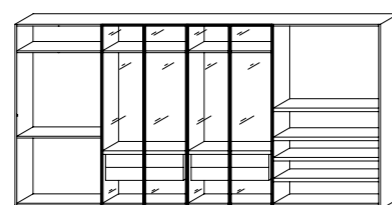
pag. 36
L. 302,6cm H. 259,3cm P. 59cm

LATO A



LATO B

LATO A



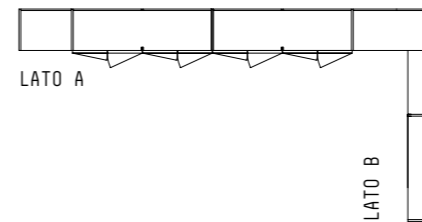
pag. 28
L. 512,6cm H. 259,3cm P. 59cm

LATO B



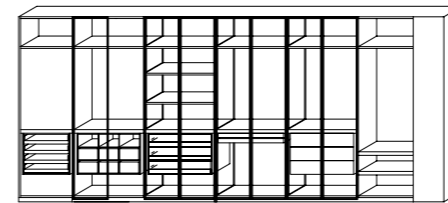
pag. 28

LATO A



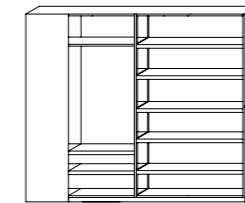
LATO B

LATO A

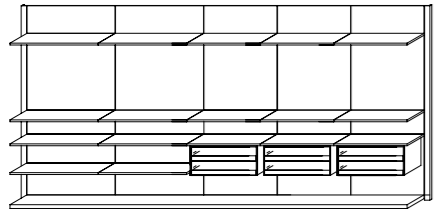


pag. 38
L. 554,6cm H. 259,3cm P. 59cm

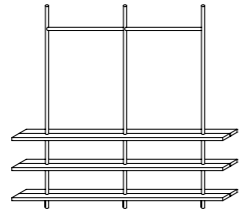
LATO B



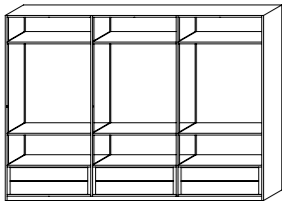
pag. 38
L. 302,6cm H. 259,3cm P. 43cm



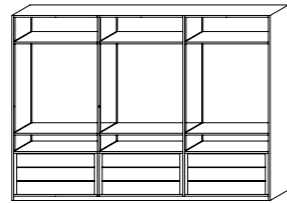
pag.40
L.547cm H.270cm P.59cm



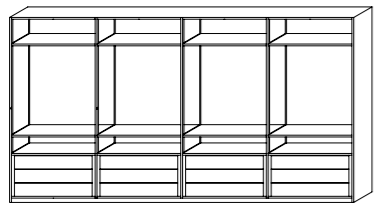
pag.40
L.281cm H.270cm P.60cm



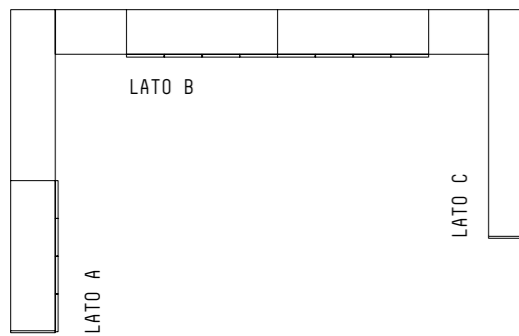
pag.40
L.362,6cm H.259,3cm P.59cm



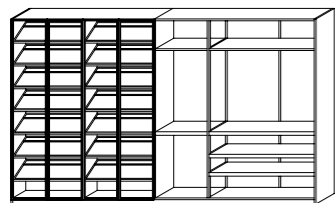
pag.40
L.362,6cm H.259,3cm P.59cm



pag.44
L.600cm H.259,3cm P.59cm

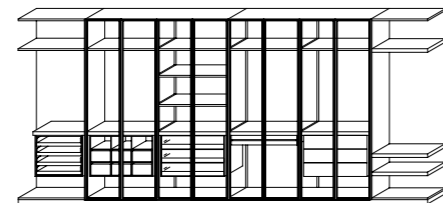


LATO A



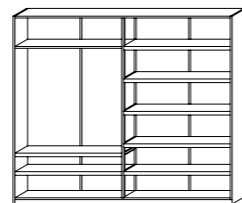
pag.46
L.427,6cm H.259,3cm P.59cm

LATO B



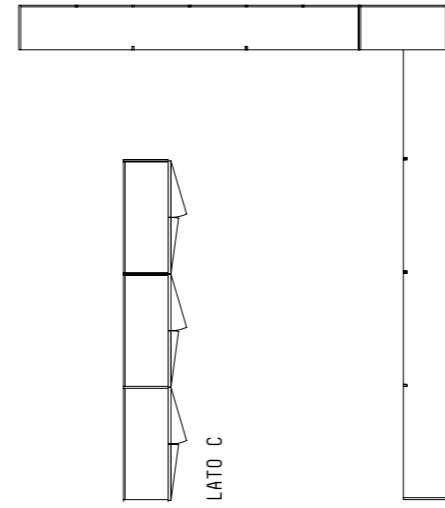
pag.46
L.573,6cm H.259,3cm P.59cm

LATO C

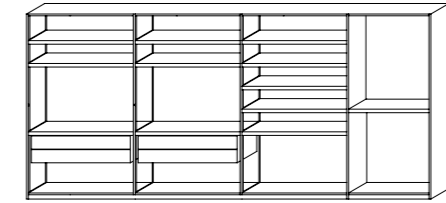


pag.46
L.302,6cm H.259,3cm P.43cm

LATO A

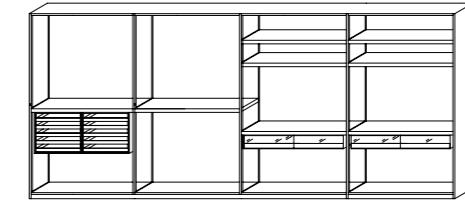


LATO A



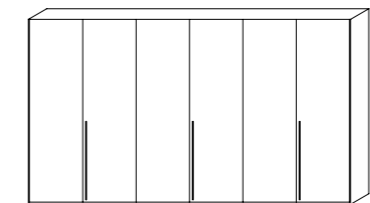
pag.56
L.568,2cm H.259,3cm P.59cm

LATO B



pag.56
L.598,2cm H.259,3cm P.59cm

LATO C



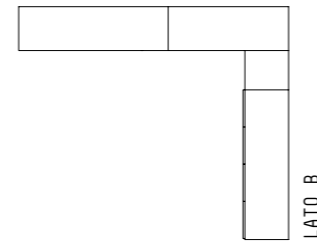
Esterno

Interno

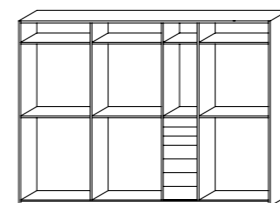


pag.56
L.452,6cm H.259,3cm P.59cm

LATO A

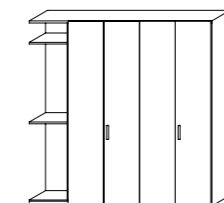


LATO A

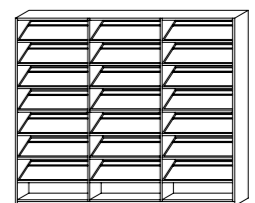


pag.60
L.352,6cm H.259,3cm P.59cm

LATO B



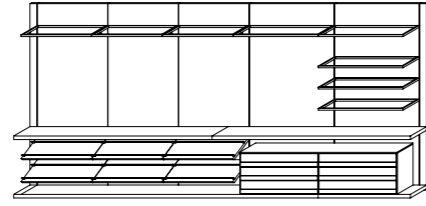
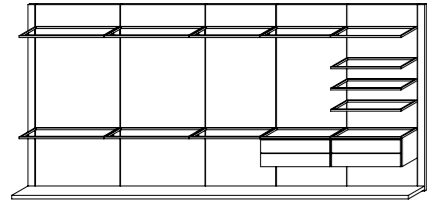
pag.60
L.253cm H.259,3cm P.59cm



pag.58 - 60
L.302,6cm H.259,3cm P.43cm

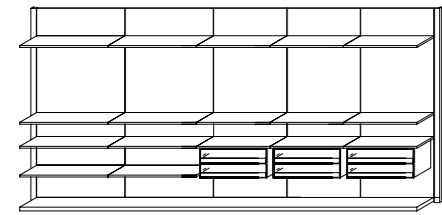
Storage – Boiserie

214

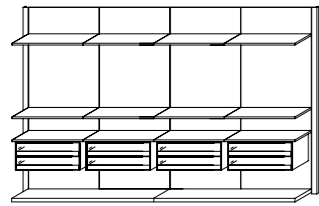


pag. 68
L. 552cm H. 259,3cm P. 59cm

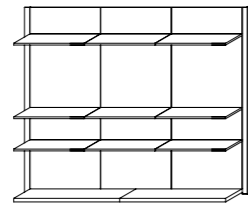
pag. 68
L. 552cm H. 259,3cm P. 59cm



pag. 72
L. 547cm H. 270cm P. 59cm

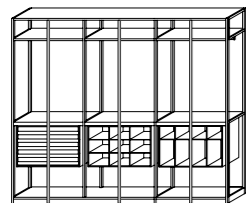


pag. 74
L. 408,6cm H. 259,3cm P. 59cm

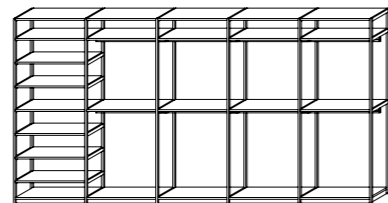


pag. 76
L. 310,2cm H. 259,3cm P. 59cm

Storage – Air



pag. 80
L. 302,6cm H. 259,3cm P. 59cm



pag. 82
L. 502,6cm H. 259,3cm P. 59cm

Storage – Battente / Hinged

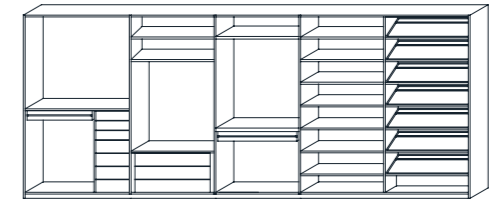
215

Esterno

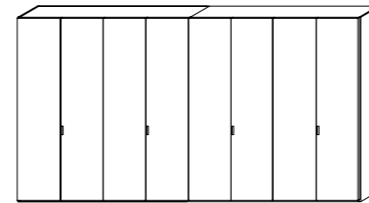


pag. 84
L. 602,6cm H. 259,3cm P. 59cm

Interno

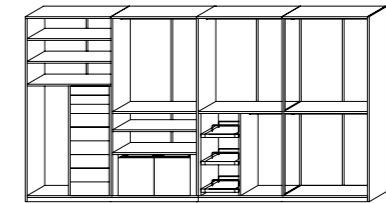


Esterno



pag. 88
L. 482,6cm H. 259,3cm P. 59cm

Interno

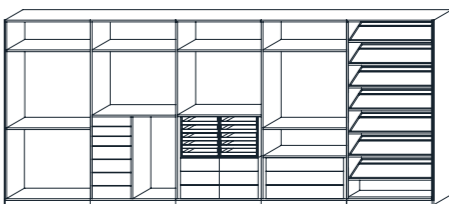


Esterno

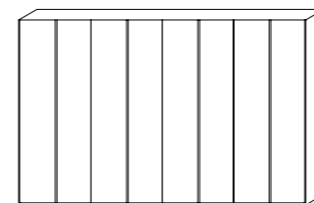


pag. 90-92
L. 602,6cm H. 259,3cm P. 59cm

Interno

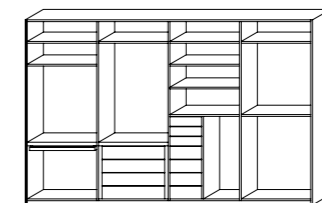


Esterno

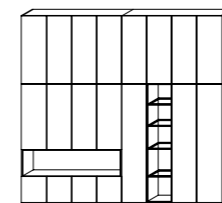


pag. 94-98
L. 402,6cm H. 259,3cm P. 59cm

Interno

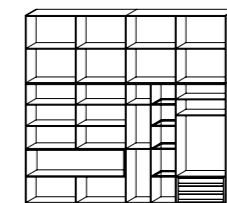


Esterno

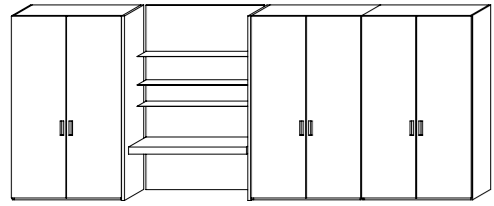


pag. 100
L. 402,6cm H. 259,3cm P. 59cm

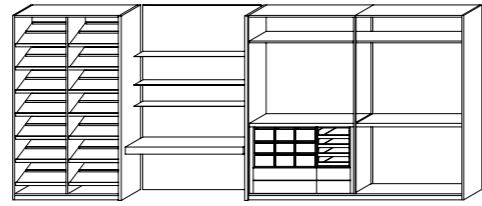
Interno



Esterno



Interno

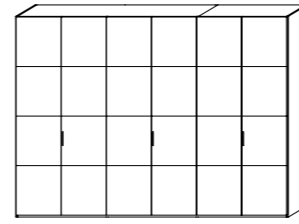


216

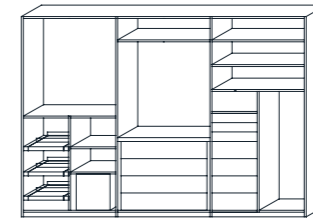
pag.106

L.638,5cm H.259,3cm P.59cm

Esterno



Interno

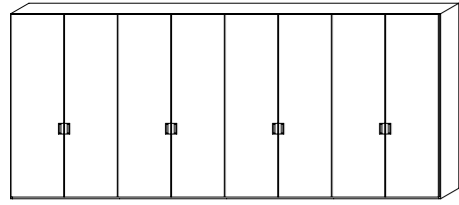


217

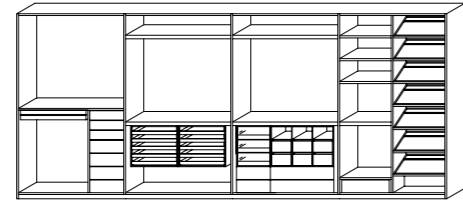
pag.118

L.362,6cm H.259,3cm P.59cm

Esterno



Interno



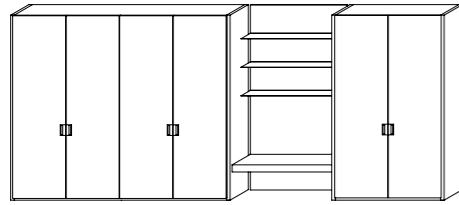
pag.108

L.602,6cm H.259,3cm P.59cm

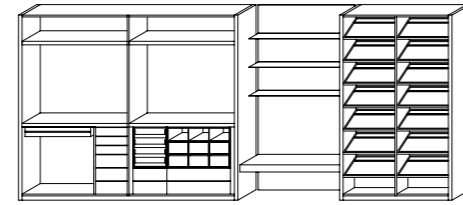
pag.120

L.600cm H.259,3cm P.59cm

Esterno



Interno



pag.112

L.607,6cm H.259,3cm P.59cm

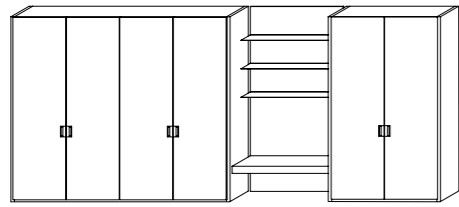
pag.124

L.509cm H.259,3cm P.59cm

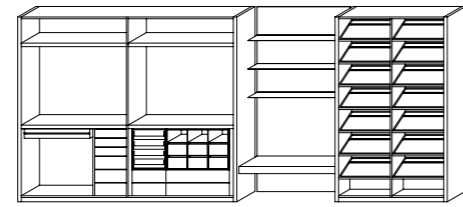
pag.126

L.402,6cm H.259,3cm P.59cm

Esterno



Interno



pag.114

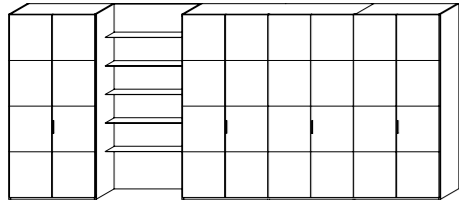
L.600cm H.259,3cm P.59cm

pag.128

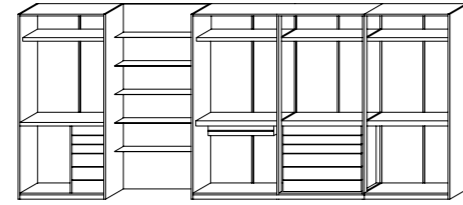
L.362,6cm H.259,3cm P.59cm

Storage - Scorrevole / Sliding

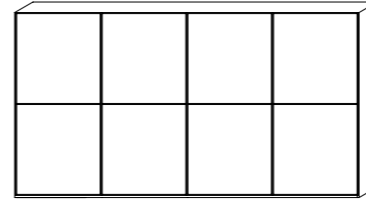
Esterno



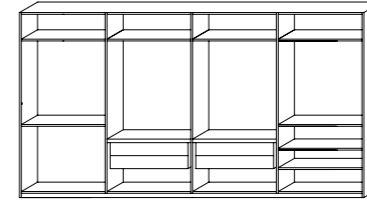
Interno



Esterno



Interno



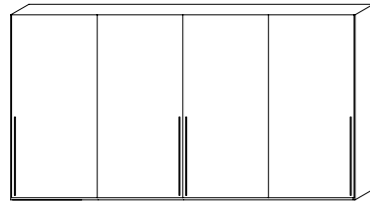
pag.116

L.565,2cm H.259,3cm P.62,5cm

pag.132

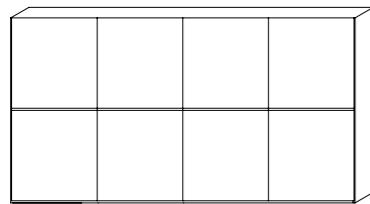
L.482,6cm H.259,3cm P.59cm

Esterno



pag.136-138-140
L.482,6cm H.259,3cm P.59cm

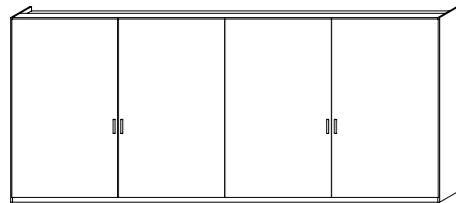
Esterno



pag.142
L.482,6cm H.259,3cm P.59cm

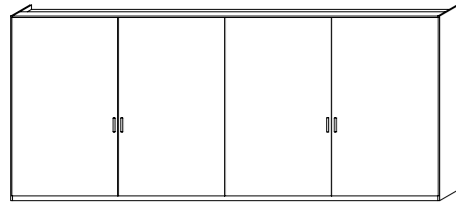
Storage – Complanare / Pull-Out Sliding

Esterno



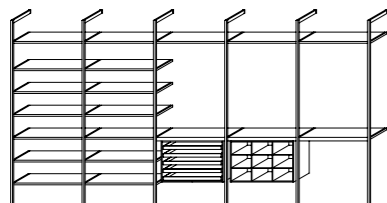
pag.146
L.602,6cm H.259,3cm P.59cm

Esterno



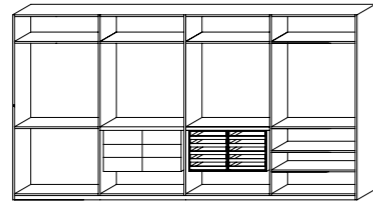
pag.148
L.602,6cm H.259,3cm P.59cm

Storage – Cabina Armadio / Walk-in Closet



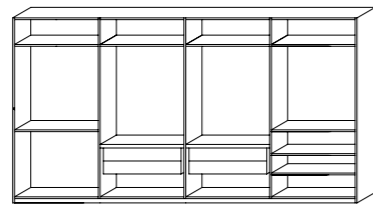
pag.150
L.502,6cm H.259,3cm P.59cm

Interno

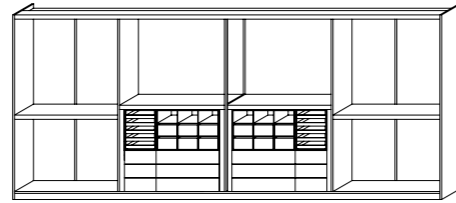


218

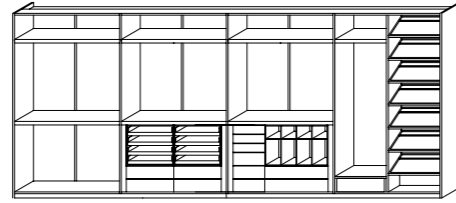
Interno



Interno



Interno



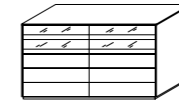
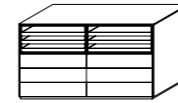
pag.154
L.402,6cm H.259,3cm P.59cm

Cassettiera Isola design Piero Lissoni 2010 pag.48

219

Finiture: struttura in HDS bianco, nei melamminici della collezione o in laccato opaco nei colori di campionario; attrezzature in HDS bianco, nei melamminici della collezione o in laccato opaco nei colori di campionario.

Finishings: structure in white HDS, in the melamines or in matt lacquered colours of the collection; interiors in white HDS, in the melamines or in matt lacquered colours of the collection.



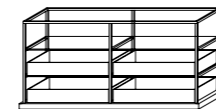
L.181cm H.105cm P.104cm

L.181cm H.105cm P.104cm

Acquario design Piero Lissoni 2014 pag.62

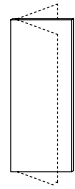
Finiture: struttura in alluminio verniciato ottone brunito; basamento, cassetti e partizioni interne in eucalipto; fondale cassetto in cuoio testa di moro; fianchi, fondale e top in cristallo trasparente temperato.

Finishings: structure in burnished brass varnished aluminium; base, drawers and internal partitions in eucalyptus; bottom drawer covered in testa di moro saddle leather; sides, back and top in tempered transparent glass.



L.182,5cm H.80cm P.57,5cm

Finiture: struttura nei legni della collezione o in laccato opaco o laccato lucido nei colori di campionario. Finishings: structure in the woods or in matt or glossy lacquered colours of the collection.



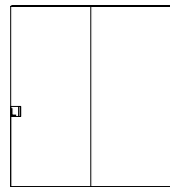
Porta a misuca
L.50-125cm H.200-350cm
P.58cm



Pannello fisso a misuca
L.20-125cm H.200-350cm
P.58cm

Shift design Decoma Design 2013 pag.158

Finiture: porta nei legni della collezione o in laccato opaco o laccato lucido nei colori di campionario; maniglia verniciata ottone brunito o laccato opaco o lucido nei colori di campionario; profilo di scorrimento superiore in alluminio anodizzato con cover bianco opaco. Finishings: door in the woods or in matt or glossy lacquered colours of the collection; handle in burnished brass varnished metal or in matt and glossy lacquered colours of the collection; upper sliding rail finishes in anodized aluminium with white cover.



L.80-240cm H.max300cm P.4,8cm

I colori e le finiture, le illustrazioni e le descrizioni del presente catalogo sono a titolo indicativo e non vincolante. Porro si riserva il diritto di apportare, anche senza preavviso, modifiche di carattere tecnico e produttivo. The colours, finishes, illustrations and descriptions in this catalogue are provided solely by way of example. Porro reserves the right to make technical and design changes without prior notice.

È espressamente vietata qualsiasi riproduzione, copia o modifica, anche parziale, del presente catalogo. Any reproduction, representation or modification, in full or partly, is expressly prohibited.

Progetto grafico: Graph.x.
Foto: Marco Brienza,
Milena Cassotti,
Kasia Gatkowska,
Tommaso Sartori.
Styling: Elisa Ossino Studio.
Retouching, Pre Press: A. De Pedrini.

Member of



Made and Printed in Italy



微信扫一扫，使用小程序

Porro S.p.A.
via per Cantù 35 - I - 22060 Montesolaro (CO)
t. +39 031 783266 f. +39 031 7832626 info@porro.com www.porro.com

Porro S.p.A.
via per Cantù 35 - I - 22060 Montesolaro (CO)
t. +39 031 783266 f. +39 031 7832626 info@porro.com www.porro.com