

# LIPLA



design **Jean Marie Massaud**  
2005



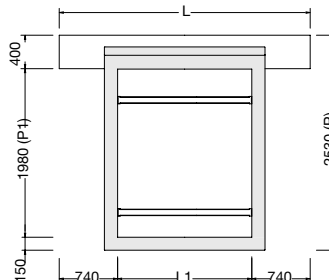
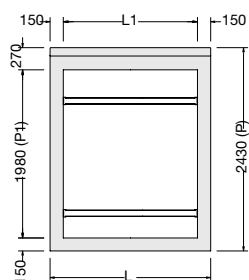
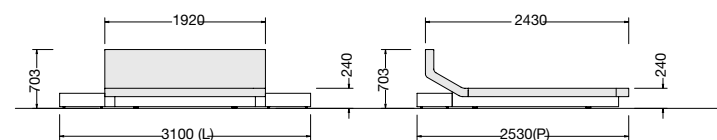
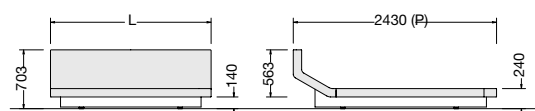
Lipla è un letto dall'estrema uniformità visiva. È composto da una struttura con testata rivestite in pelle, ecopelle o in tessuto che accolgono il materasso. Il retroletto è opzionale e funge da superficie d'appoggio e comodino con cassetti. È disponibile in tutte le laccature lucide del campionario.

Lipla is a double bed with extreme visual uniformity. It is composed of a fabric or leather or eco-leather structure with a headboard that accommodate the mattress. The back unit is an optional and can be used as a support surface and bedside table with drawers. It can be made of all the glossy lacquers of the sample collection.

**porro**



## DIMENSIONI



		letto per materasso bed for mattress L.1600 x P. 2000	letto per materasso bed for mattress L.1800 x P. 2000	letto per materasso bed for mattress L.1600 x P. 2000	letto per materasso bed for mattress L.1800 x P. 2000
L	larghezza totale total width	1920	2120	1920	2120
P	profondità totale total depth	2430	2430	2430	2430
L1	larghezza vano rete mesh space width	1620	1820	1620	1820
P1	profondità vano rete mesh space depth	2020	2020	2020	2020

## MATERIALI

Giroletto	Massello rivestito in tessuto, pelle o ecopelle	Bed frame	Solid-wood overlaid with fabric, leather or eco-leather
Testata	Tamburato rivestito in tessuto, pelle o ecopelle	Headboard	Plywood overlaid with fabric, leather or eco-leather
Imbottitura	Poliuretano espanso	Stuffit	Expanded polyurethane
Rivestimento	Tessuto, pelle e ecopelle	Cover	Fabric, leather and eco-leather
Retroletto	Pannello di particelle a media densità laccato lucido in tutti i colori di campionario	Back unit	Medium density particle panel glossy lacquer in all colours as per sample