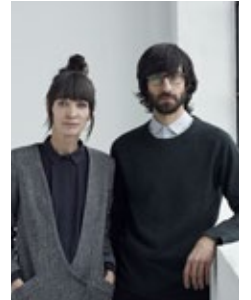


# PALLADIO



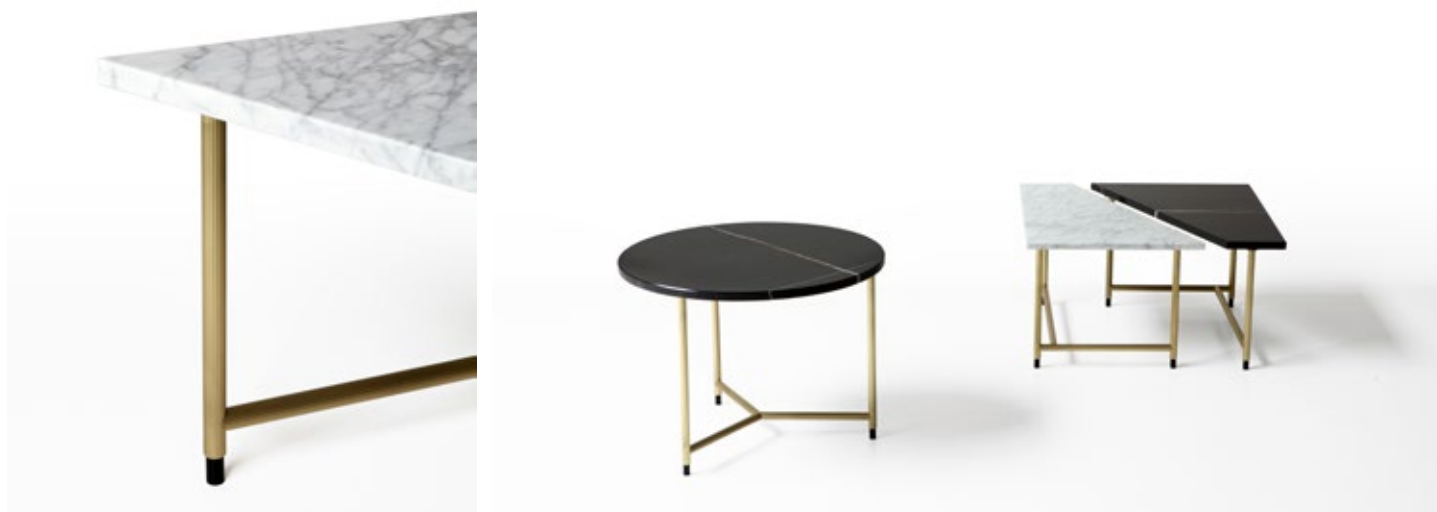
design **GamFratesi**  
2018



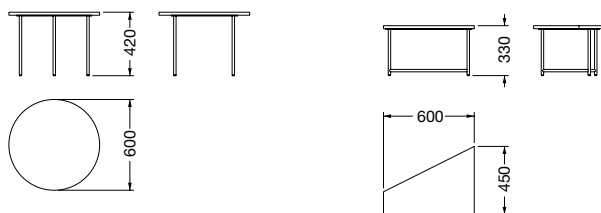
La qualità dei materiali e l'amore per la geometria guidano il progetto firmato GamFratesi dei tavolini Palladio. Realizzati nei 6 marmi selezionati da Porro per il proprio catalogo sono disponibili in 2 diversi modelli, circolare o trapezoidale, con base in tondino di ottone con una particolare texture rigata che reinterpreta in modo contemporaneo i profili decorativi della tradizione. Ispirati alle tarsie marmoree i tavolini Palladio possono vivere da soli o essere accostati nello spazio, per creare libere composizioni o suggestivi disegni intarsiati, in un divertissement di forme e colori.

The quality of the materials and love for the geometry guided this project by GamFratesi for these Palladio coffee tables. They are available in the 6 marbles selected by Porro in their catalog and in 2 different models, circular or trapezoidal, with a brass rod base with a special striped texture that reinterprets the traditional decorative profiles in a contemporary way. Inspired by marble inlays, Palladio coffee tables can each stand alone or be combined together in space, to create free compositions or evocative inlaid designs, for a divertissement of shapes and colors.

# PALLADIO



## DIMENSIONI



## MATERIALI

Gambe	Estruso di ottone con profilo millerighe	Legs	Extruded brass with ribbed profile
Piano	Marmo spessore 20 mm, in una delle 7 varianti della Collezione Porro	Top	Marble, 20 mm thick, in one of the 7 marble variants